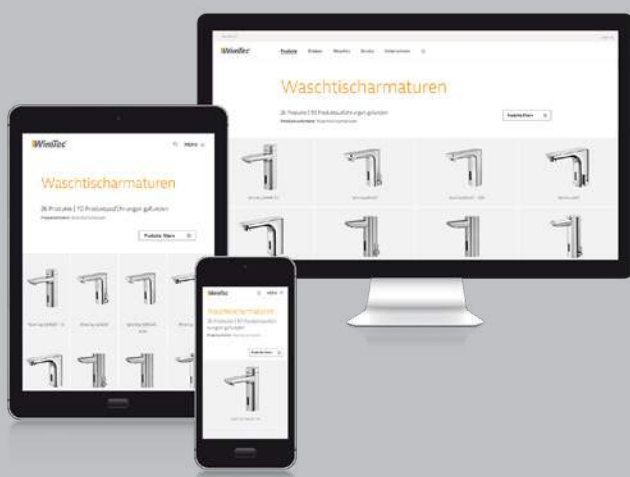


Waschtischsortiment Mineralguss und Mineralwerkstoff



www.wimtec.com



Online unter wimtec.com finden Sie alle Downloads, Bestellhilfen und weitere Informationen zum WimTec Produktsortiment. Der QR-Code am rechten oberen Seitenrand führt Sie direkt zu den gewünschten Artikeln.



Aktuelle Listenpreise



Detaillierte technische Daten



Anfrage- und Bestellhilfen



Ausschreibungstexte

WimTec®

Waschtischsortiment



04

Material und Pflege
Mineralguss und
Mineralwerkstoff

08

**Waschtische
und Waschbecken**
für (halb)-öffentliche
Sanitärräume



12

**Maßgeschneiderte
Waschtischlösungen**
für eine optimale
Raumausnutzung

**Aktuelle
Preisliste**



[wimtec.com/preisliste-
waschtischsortiment](http://wimtec.com/preisliste-waschtischsortiment)



Fugenlose Hygiene

Der Einsatz hochwertiger Mineralien und Harze erlaubt eine Fertigung ohne Fugen und Schmutzkanten. Für eine einfache Reinigung und maximale Hygiene.



Einfache Reparatur

Hartnäckige Flecken und Kratzer lassen sich bei Mineralguss mit Polierpaste und bei Mineralwerkstoff mit Nassschleifpapier einfach und schnell beseitigen.

Material und Pflege



Mineralguss

Wei glnzend

Mineralguss ist ein strapazierfhiger Verbundstoff, der natrliche Rohstoffe mit hochwertigen Harzen vereint. Die fugenlose und porenfreie Oberflche mit Gelcoat-Beschichtung sichert maximale Hygiene fr alle Einsatzbereiche. Der Mineralguss berzeugt durch seine hohe Resistenz gegen handelsbliche, chemische Stoffe und eine sehr gute Schlag- und Abriebfestigkeit.

Material-Eigenschaften

- hochglnzende Oberflche
- porenfreie, hygienische Oberflche
- Hohe Schlag- und Abriebfestigkeit
- Einfach und leicht zu reinigen

Reinigung und Pflege

- Mit einem NICHT scheuernden Flssigreiniger, Kalkentferner und einem weichen Tuch.
- Hartnckige Flecken und leichte Kratzer lassen sich mit einer Polierpaste bzw. mit Nagellackentferner beseitigen.



Mineralwerkstoff

Wei matt

Die samtig-matte Oberflche des Mineralwerkstoff verleiht den Waschtischen eine besondere sthetik und Designqualitt. Der Verbund aus hochwertigen Mineralien und Harzen erlaubt eine Fertigung ohne Fugen und Schmutzkanten fr eine schnelle und einfache Reinigung. Der Mineralwerkstoff sichert Schnheit auf Dauer und ist sehr widerstandsfhig gegen Schlge und chemische Belastungen.

Material-Eigenschaften

- samtig-matte Oberflche
- offenporiges, homogenes Material
- Hohe Schlag- und Abriebfestigkeit
- Oberflchenbeschdigungen leicht zu reparieren

Reinigung und Pflege

- Tgliche Reinigung mittels handelsblichem Sanitrreiniger. Hartnckige Flecken lassen sich mit Scheuermilch oder Edelstahlreiniger entfernen. Dazu die raue Seite eines Kunststoffschwammes oder Seifenstahlwolle verwenden.
- Kratzer mit Nass-Schleifpapier beseitigen.



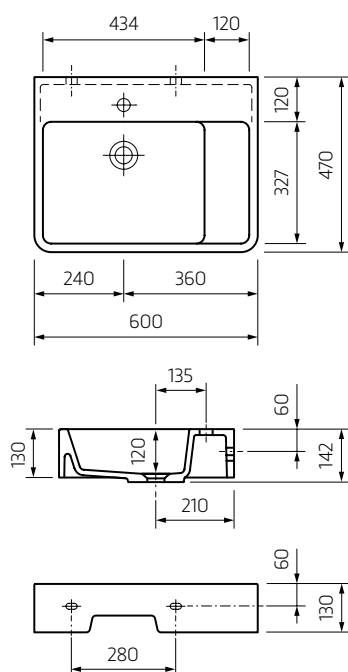
WimTec® SCOLO

Schulwaschbecken

wimtec.com/scolo



Maße in mm:



Fertigungsbedingte Maßabweichungen von ± 2 mm möglich.

Auftragsbezogene Fertigung

Lieferzeit ca. 3 Wochen

Technische Daten:

Waschtischbreite:	600 mm
Waschtischtiefe:	470 mm
Schürzenhöhe:	130 mm
Beckengröße:	(B x H x T) 434 x 120 x 327 mm
Ausführung:	ohne Überlauf
Hahnloch:	Ø 35 mm

Befestigung:

Mit Montageschürze für Stockschraubenbefestigung.

Bezeichnung	Gewicht	Art.Nr.
WimTec SCOLO – Schulwaschbecken		
Maße (B x H x T): 600 x 130 x 470 mm, ohne Überlauf.		
Mit Hahnloch		
Mineralguss (weiß glänzend)	ca. 20 kg	129 908
Mineralwerkstoff (weiß matt)	ca. 17 kg	129 915
Ohne Hahnloch		
Mineralguss (weiß glänzend)	ca. 20 kg	130 072
Mineralwerkstoff (weiß matt)	ca. 17 kg	130 089

Ablaufventile, Siphon und Montageelemente siehe Seite 28.

Preisliste unter: wimtec.com/preisliste-waschtischsortiment

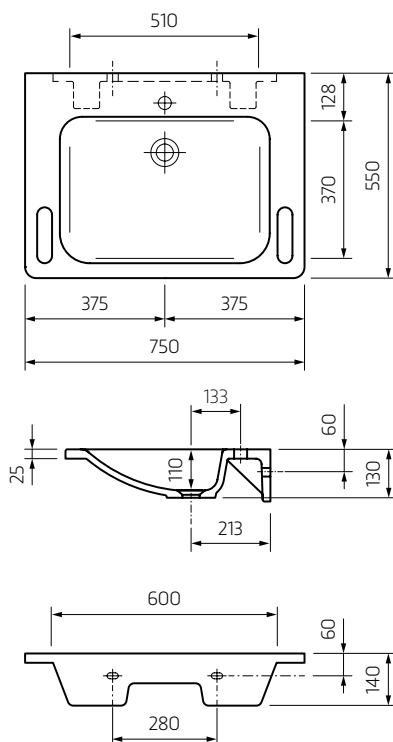




Barrierefrei Waschtisch



Maße in mm:



Fertigungsbedingte Maßabweichungen von ± 2 mm möglich.

Auftragsbezogene Fertigung

Lieferzeit ca. 3 Wochen

Technische Daten:

Waschtischbreite:	750 mm
Waschtischtiefe:	550 mm
Waschtischstärke:	25 mm
Beckengröße:	(B x H x T) 510 x 110 x 370 mm
Ausführung:	ohne Überlauf
Hahnloch:	$\varnothing 35$ mm

Befestigung:

Mit Montageschürze für Stockschraubenbefestigung.

Bezeichnung	Gewicht	Art.Nr.
WimTec CARE – Barrierefrei Waschtisch		
Maße (B x H x T): 750 x 25 x 550 mm, ohne Überlauf.		
Mit Hahnloch		
Mineralguss (weiß glänzend)	ca. 21 kg	129 922
Mineralwerkstoff (weiß matt)	ca. 18 kg	129 939
Ohne Hahnloch		
Mineralguss (weiß glänzend)	ca. 21 kg	130 096
Mineralwerkstoff (weiß matt)	ca. 18 kg	130 119

Ablaufventile, Siphon und Montageelemente siehe Seite 28.

Preisliste unter: wimtec.com/preisliste-waschtischsortiment

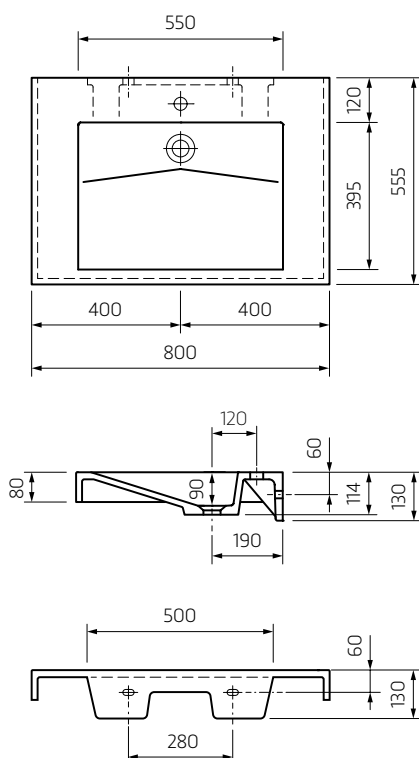


Einzel- und Doppelwaschtisch



Auftragsbezogene Fertigung
Lieferzeit ca. 3 Wochen

Maße in mm:



Technische Daten:

Waschtischbreite:	800 mm
Waschtischtiefe:	555 mm
Schürzenhöhe:	80 mm
Beckengröße:	(B x H x T) 550 x 90 x 395 mm
Ausführung:	ohne Überlauf
Hahnloch:	Ø 35 mm

Befestigung:

Mit Montageschürze für Stockschraubenbefestigung.

Bezeichnung	Gewicht	Art.Nr.
WimTec FLAT 800 – Einzelwaschtisch		
Maße (B x H x T): 800 x 80 x 555 mm, ohne Überlauf.		
Mit Hahnloch		
Mineralguss (weiß glänzend)	ca. 24 kg	129 861
Mineralwerkstoff (weiß matt)	ca. 21 kg	129 878
Ohne Hahnloch		
Mineralguss (weiß glänzend)	ca. 24 kg	130 034
Mineralwerkstoff (weiß matt)	ca. 21 kg	130 041

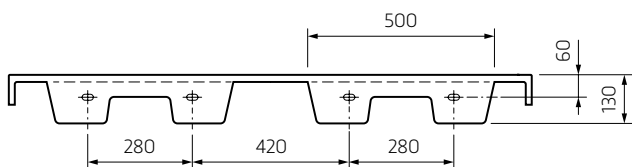
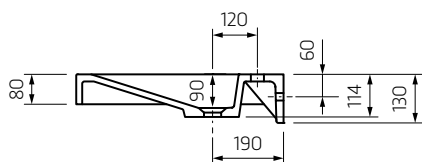
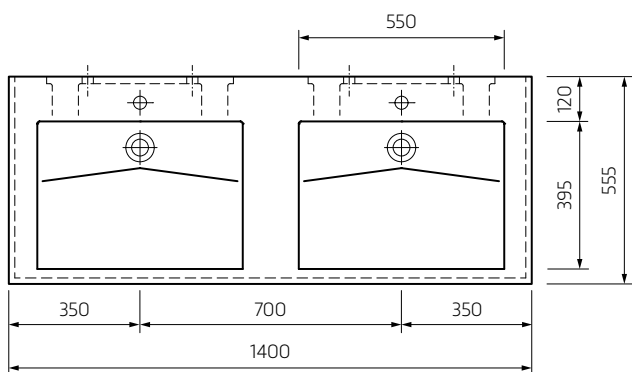
Fertigungsbedingte Maßabweichungen von ± 2 mm möglich.

Ablaufventile, Siphon und Montageelemente siehe Seite 28.

Preisliste unter: wimtec.com/preisliste-waschtischsortiment



Maße in mm:



Fertigungsbedingte Maßabweichungen von ± 2 mm möglich.

Technische Daten:

Waschtischbreite:	1400 mm
Waschtischtiefe:	555 mm
Schürzenhöhe:	80 mm
Beckengröße:	(B x H x T) 550 x 90 x 395 mm
Ausführung:	ohne Überlauf
Hahnloch:	$\varnothing 35$ mm

Befestigung:

Mit Montageschürze für Stockschraubenbefestigung.

Bezeichnung	Gewicht	Art.Nr.
WimTec FLAT 1400 – Doppelwaschtisch		
Maße (B x H x T): 1400 x 80 x 555 mm, ohne Überlauf.		
Mit Hahnloch		
Mineralguss (weiß glänzend)	ca. 42 kg	129 885
Mineralwerkstoff (weiß matt)	ca. 36 kg	129 892
Ohne Hahnloch		
Mineralguss (weiß glänzend)	ca. 42 kg	130 058
Mineralwerkstoff (weiß matt)	ca. 36 kg	130 065

Ablaufventile, Siphon und Montageelemente siehe Seite 28.

Preisliste unter: wimtec.com/preisliste-waschtischsortiment

Maßgeschneiderte Waschtischlösungen

Ob für Nischen- oder Eckmontage, WimTec Waschtische nach Maß können für jedes Objekt millimetergenau und entsprechend der Kundenwünsche flexibel gestaltet werden. Je nach Anforderungen und Raumarchitektur stehen unterschiedliche Beckenformen zur Auswahl, die von geradlinig bis geschwungen reichen. Die Waschtischlösungen werden fugenlos in einem Guss gefertigt und bieten Platz für 1 bis 4 Becken. Für eine optimale Raumausnutzung sind die Becken-Achsmaße, und Ablageflächen sowie weitere Ausführungsoptionen frei wählbar.



14

WimTec FLAT
Waschtisch nach Maß



16

WimTec CUBE
Waschtisch nach Maß



18

WimTec CARVE
Waschtisch nach Maß



20

WimTec FORM
Waschtisch nach Maß



22

WimTec FLAT XL
Waschrinne nach Maß



24

WimTec KITA
Stufenwaschtisch nach Maß



WimTec CARVE

Aus Mineralwerkstoff (weiß matt) mit drei Becken, Papiereinwurf rund mit Schachtverkleidung und offenem Seitenabschluss für Nischenmontage.



Flexible Gestaltung

Entsprechend den örtlichen Anforderungen kann zwischen verschiedenen Beckenformen sowie zahlreichen Ausführungsoptionen gewählt werden.



Millimetergenau nach Maß

Ob Nischenmontage oder Eckmontage, die Waschtische werden für jedes Objekt maßgeschneidert und nach Kundenwunsch gefertigt.

WimTec® FLAT

Waschtisch nach Maß



Technische Daten:

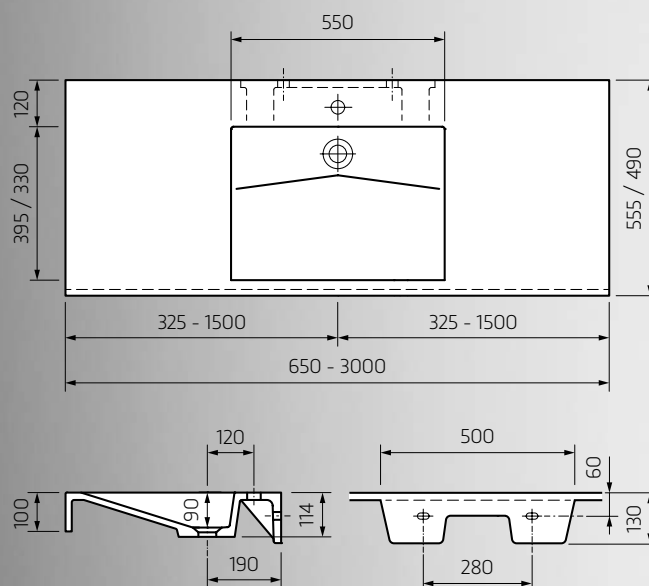
Waschtischtiefe:	555 mm / 490 mm
Waschtischbreite:	650 - 3000 mm (Anpassung bauseits mit einem Winkelschleifer möglich)
Schürzenhöhe:	100 mm
Beckengröße:	(B x H x T) 550 x 90 x 395 / 330 mm
Ausführung:	ohne Überlauf
Hahnloch:	Ø 35 mm
Becken-Achsmaß:	650 - 1200 mm
Seiten-Achsmaß:	325 - 1500 mm

Befestigung:

Mit Montageschürze für Stockschraubenbefestigung. Bei einem Wandanschluss ist ein Auflegewinkel erforderlich. Ohne Wandanschluss ist bei einem Seiten-Achsmaß größer 450 mm eine Winkelkonsole erforderlich. Bei einem Becken-Achsmaß größer 900 mm ist zwischen den Becken zusätzlich eine Winkelkonsole vorzusehen. Details zur Montage siehe Seite 30.

Hinweis: Der Wandaufbau muss eine ausreichende Tragfähigkeit aufweisen und den auftretenden Flächenpressungen standhalten!

Maße in mm:

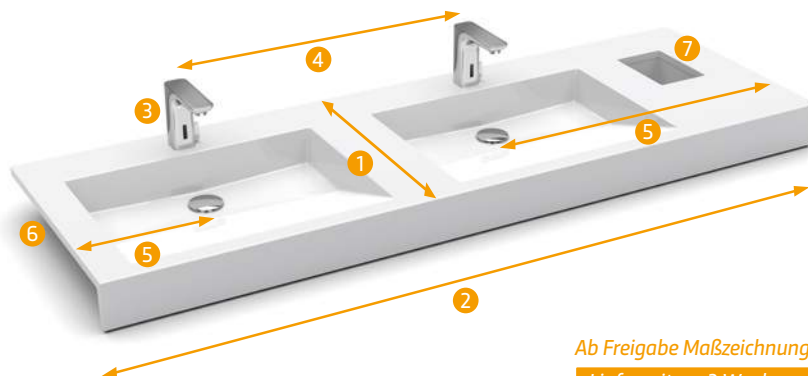


Fertigungsbedingte Maßabweichungen von ± 2 mm möglich.



Individuelle Ausführungsoptionen:

- 1 Waschtischtiefe: 555 mm oder 490 mm
- 2 Waschtischbreite: 650 - 3000 mm
- 3 mit/ohne Hahnloch
- 4 Becken-Achismaß: 650 - 1200 mm
- 5 Seiten-Achismaß links/rechts: 325 - 1500 mm
- 6 Seitenabschluss links/rechts (Details siehe Seite 26)
- 7 Papiereinwurf (Details siehe Seite 26)



Ab Freigabe Maßzeichnung
Lieferzeit ca. 3 Wochen

Bezeichnung	Gewicht	Art.Nr.
-------------	---------	---------

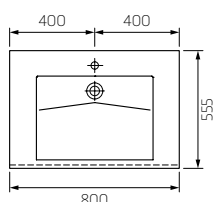
WimTec FLAT – Waschtisch nach Maß mit 1 Becken

Waschtischtiefe: 555 mm (optional 490 mm), Breite: 800 mm (optional 650 - 3000 mm), mit Hahnloch, ohne Überlauf, Seitenabschluss offen – gerade.

Mineralguss (weiß glänzend)	ca. 23 kg	129 502
Mineralwerkstoff (weiß matt)	ca. 19 kg	129 519

Individuelle Ausführungsoptionen siehe Seite 26.

Anfrage- und Bestellhilfe: wimtec.com/bestellhilfen



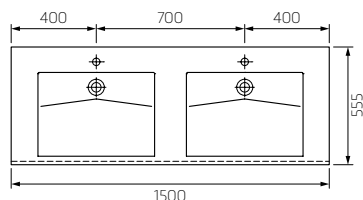
WimTec FLAT – Waschtisch nach Maß mit 2 Becken

Waschtischtiefe: 555 mm (optional 490 mm), Breite: 1500 mm (optional 1300 - 3000 mm), mit Hahnloch, ohne Überlauf, Seitenabschluss offen – gerade.

Mineralguss (weiß glänzend)	ca. 43 kg	129 526
Mineralwerkstoff (weiß matt)	ca. 36 kg	129 533

Individuelle Ausführungsoptionen siehe Seite 26.

Anfrage- und Bestellhilfe: wimtec.com/bestellhilfen



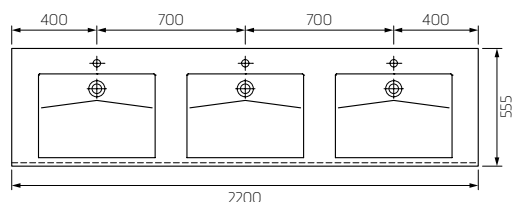
WimTec FLAT – Waschtisch nach Maß mit 3 Becken

Waschtischtiefe: 555 mm (optional 490 mm), Breite: 2200 mm (optional 1950 - 3000 mm), mit Hahnloch, ohne Überlauf, Seitenabschluss offen – gerade.

Mineralguss (weiß glänzend)	ca. 63 kg	129 540
Mineralwerkstoff (weiß matt)	ca. 53 kg	129 557

Individuelle Ausführungsoptionen siehe Seite 26.

Anfrage- und Bestellhilfe: wimtec.com/bestellhilfen



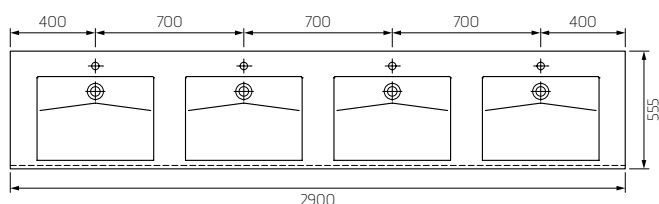
WimTec FLAT – Waschtisch nach Maß mit 4 Becken

Waschtischtiefe: 555 mm (optional 490 mm), Breite: 2900 mm (optional 2600 - 3000 mm), mit Hahnloch, ohne Überlauf, Seitenabschluss offen – gerade.

Mineralguss (weiß glänzend)	ca. 83 kg	129 564
Mineralwerkstoff (weiß matt)	ca. 70 kg	129 571

Individuelle Ausführungsoptionen siehe Seite 26.

Anfrage- und Bestellhilfe: wimtec.com/bestellhilfen



Ablaufventile, Siphon und Befestigungsmaterial siehe Seite 28.

Aufmaß und Montage siehe Seite 30.

WimTec® CUBE

Waschtisch nach Maß



Technische Daten:

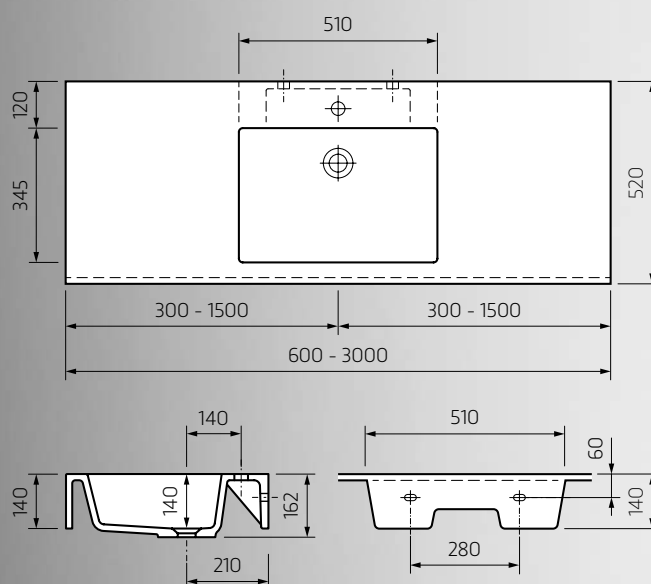
Waschtischbreite:	600 - 3000 mm (Anpassung bauseits mit einem Winkelschleifer möglich)
Waschtischtiefe:	520 mm
Schürzenhöhe:	140 mm
Beckengröße:	(B x H x T) 510 x 140 x 345 mm
Ausführung:	ohne Überlauf
Hahnloch:	Ø 35 mm
Becken-Achsmaß:	615 - 1200 mm
Seiten-Achsmaß:	300 - 1500 mm

Befestigung:

Mit Montageschürze für Stockschraubenbefestigung. Bei einem Wandanschluss ist ein Auflegewinkel erforderlich. Ohne Wandanschluss ist bei einem Seiten-Achsmaß größer 450 mm eine Winkelkonsole erforderlich. Bei einem Becken-Achsmaß größer 900 mm ist zwischen den Becken zusätzlich eine Winkelkonsole vorzusehen. Details zur Montage siehe Seite 30.

Hinweis: Der Wandaufbau muss eine ausreichende Tragfähigkeit aufweisen und den auftretenden Flächenpressungen standhalten!

Maße in mm:

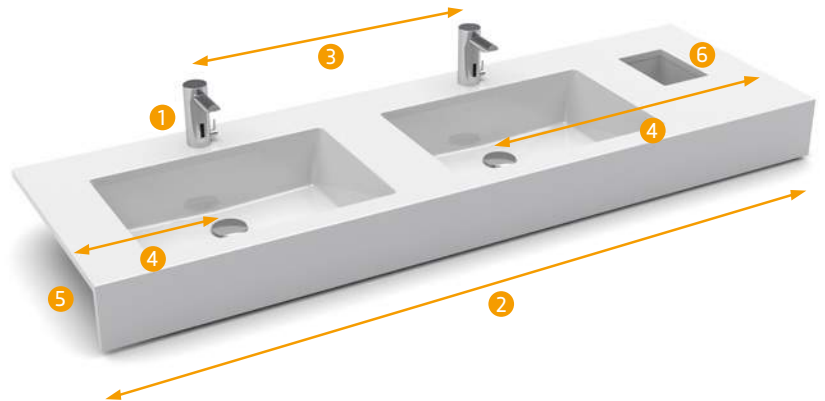


Fertigungsbedingte Maßabweichungen von ± 2 mm möglich.



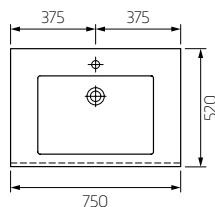
Individuelle Ausführungsoptionen:

- 1 mit/ohne Hahnloch
- 2 Waschtischbreite: 600 - 3000 mm
- 3 Becken-Achismaß: 615 - 1200 mm
- 4 Seiten-Achismaß links/rechts: 300 - 1500 mm
- 5 Seitenabschluss links/rechts (Details siehe Seite 26)
- 6 Papiereinwurf (Details siehe Seite 26)



Ab Freigabe Maßzeichnung
Lieferzeit ca. 3 Wochen

Bezeichnung	Gewicht	Art.Nr.
-------------	---------	---------

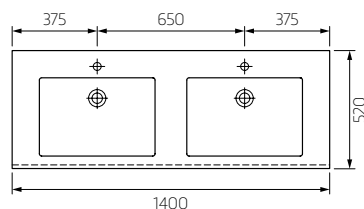


WimTec CUBE – Waschtisch nach Maß mit 1 Becken

Waschtischbreite: 750 mm (optional 600 - 3000 mm),
mit Hahnloch, ohne Überlauf, Seitenabschluss offen – gerade.

Mineralguss (weiß glänzend)	ca. 25 kg	129 663
Mineralwerkstoff (weiß matt)	ca. 22 kg	129 670

Individuelle Ausführungsoptionen siehe Seite 26.
Anfrage- und Bestellhilfe: wimtec.com/bestellhilfen

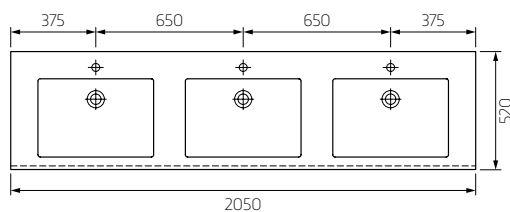


WimTec CUBE – Waschtisch nach Maß mit 2 Becken

Waschtischbreite: 1400 mm (optional 1215 - 3000 mm),
mit Hahnloch, ohne Überlauf, Seitenabschluss offen – gerade.

Mineralguss (weiß glänzend)	ca. 48 kg	129 687
Mineralwerkstoff (weiß matt)	ca. 41 kg	129 694

Individuelle Ausführungsoptionen siehe Seite 26.
Anfrage- und Bestellhilfe: wimtec.com/bestellhilfen

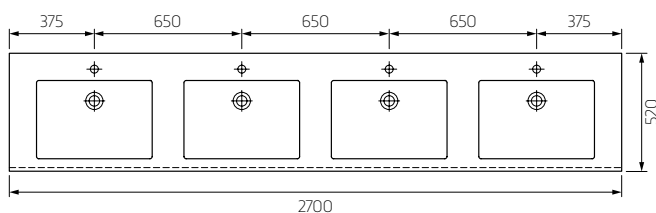


WimTec CUBE – Waschtisch nach Maß mit 3 Becken

Waschtischbreite: 2050 mm (optional 1830 - 3000 mm),
mit Hahnloch, ohne Überlauf, Seitenabschluss offen – gerade.

Mineralguss (weiß glänzend)	ca. 71 kg	129 700
Mineralwerkstoff (weiß matt)	ca. 60 kg	129 717

Individuelle Ausführungsoptionen siehe Seite 26.
Anfrage- und Bestellhilfe: wimtec.com/bestellhilfen



WimTec CUBE – Waschtisch nach Maß mit 4 Becken

Waschtischbreite: 2700 mm (optional 2445 - 3000 mm),
mit Hahnloch, ohne Überlauf, Seitenabschluss offen – gerade.

Mineralguss (weiß glänzend)	ca. 93 kg	129 724
Mineralwerkstoff (weiß matt)	ca. 79 kg	129 731

Individuelle Ausführungsoptionen siehe Seite 26.
Anfrage- und Bestellhilfe: wimtec.com/bestellhilfen

Ablaufventile, Siphon und Befestigungsmaterial siehe Seite 28.
Aufmaß und Montage siehe Seite 30.

WimTec® CARVE

Waschtisch nach Maß



Technische Daten:

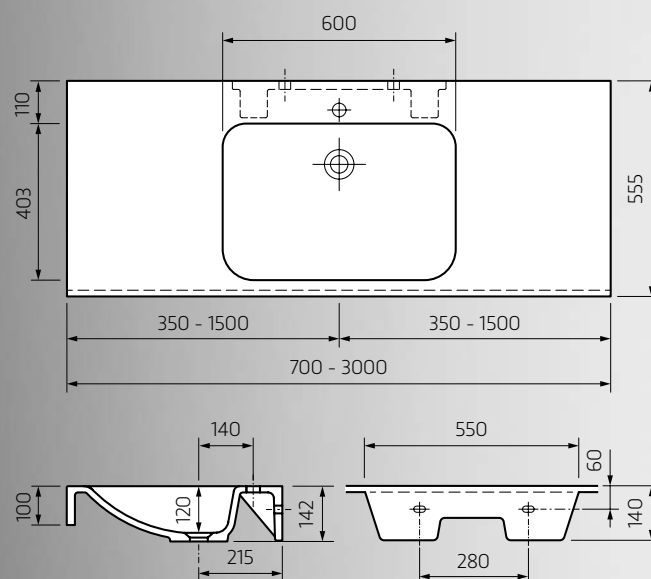
Waschtischbreite:	700 - 3000 mm (Anpassung bauseits mit einem Winkelschleifer möglich)
Waschtischtiefe:	555 mm
Schürzenhöhe:	100 mm
Beckengröße:	(B x H x T) 600 x 120 x 403 mm
Ausführung:	ohne Überlauf
Hahnloch:	Ø 35 mm
Becken-Achsmaß:	650 - 1200 mm
Seiten-Achsmaß:	350 - 1500 mm

Befestigung:

Mit Montageschürze für Stockschraubenbefestigung. Bei einem Wandanschluss ist ein Auflegewinkel erforderlich. Ohne Wandanschluss ist bei einem Seiten-Achsmaß größer 450 mm eine Winkelkonsole erforderlich. Bei einem Becken-Achsmaß größer 900 mm ist zwischen den Becken zusätzlich eine Winkelkonsole vorzusehen. Details zur Montage siehe Seite 30.

Hinweis: Der Wandaufbau muss eine ausreichende Tragfähigkeit aufweisen und den auftretenden Flächenpressungen standhalten!

Maße in mm:

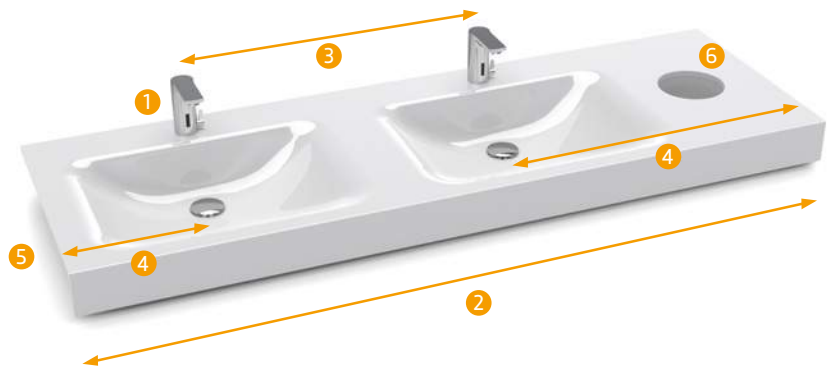


Fertigungsbedingte Maßabweichungen von ± 2 mm möglich.



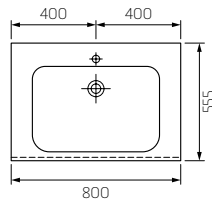
Individuelle Ausführungsoptionen:

- 1 mit/ohne Hahnloch
- 2 Waschtischbreite: 700 - 3000 mm
- 3 Becken-Achismaß: 650 - 1200 mm
- 4 Seiten-Achismaß links/rechts: 350 - 1500 mm
- 5 Seitenabschluss links/rechts (Details siehe Seite 26)
- 6 Papiereinwurf (Details siehe Seite 26)



Ab Freigabe Maßzeichnung
Lieferzeit ca. 3 Wochen

Bezeichnung	Gewicht	Art.Nr.
-------------	---------	---------

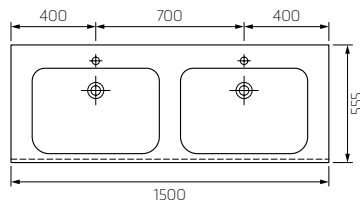


WimTec CARVE – Waschtisch nach Maß mit 1 Becken

Waschtischbreite: 800 mm (optional 700 - 3000 mm),
mit Hahnloch, ohne Überlauf, Seitenabschluss offen – gerade.

Mineralguss (weiß glänzend)	ca. 21 kg	129 588
Mineralwerkstoff (weiß matt)	ca. 18 kg	129 595

Individuelle Ausführungsoptionen siehe Seite 26.
Anfrage- und Bestellhilfe: wimtec.com/bestellhilfen

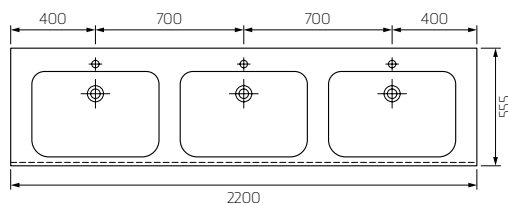


WimTec CARVE – Waschtisch nach Maß mit 2 Becken

Waschtischbreite: 1500 mm (optional 1350 - 3000 mm),
mit Hahnloch, ohne Überlauf, Seitenabschluss offen – gerade.

Mineralguss (weiß glänzend)	ca. 39 kg	129 601
Mineralwerkstoff (weiß matt)	ca. 33 kg	129 618

Individuelle Ausführungsoptionen siehe Seite 26.
Anfrage- und Bestellhilfe: wimtec.com/bestellhilfen

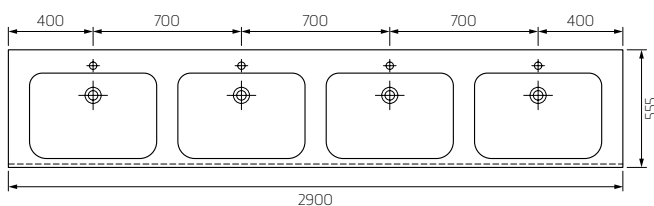


WimTec CARVE – Waschtisch nach Maß mit 3 Becken

Waschtischbreite: 2200 mm (optional 2000 - 3000 mm),
mit Hahnloch, ohne Überlauf, Seitenabschluss offen – gerade.

Mineralguss (weiß glänzend)	ca. 58 kg	129 625
Mineralwerkstoff (weiß matt)	ca. 49 kg	129 632

Individuelle Ausführungsoptionen siehe Seite 26.
Anfrage- und Bestellhilfe: wimtec.com/bestellhilfen



WimTec CARVE – Waschtisch nach Maß mit 4 Becken

Waschtischbreite: 2900 mm (optional 2650 - 3000 mm),
mit Hahnloch, ohne Überlauf, Seitenabschluss offen – gerade.

Mineralguss (weiß glänzend)	ca. 76 kg	129 649
Mineralwerkstoff (weiß matt)	ca. 65 kg	129 656

Individuelle Ausführungsoptionen siehe Seite 26.
Anfrage- und Bestellhilfe: wimtec.com/bestellhilfen

Ablaufventile, Siphon und Befestigungsmaterial siehe Seite 28.
Aufmaß und Montage siehe Seite 30.

WimTec® FORM

Waschtisch nach Maß



Technische Daten:

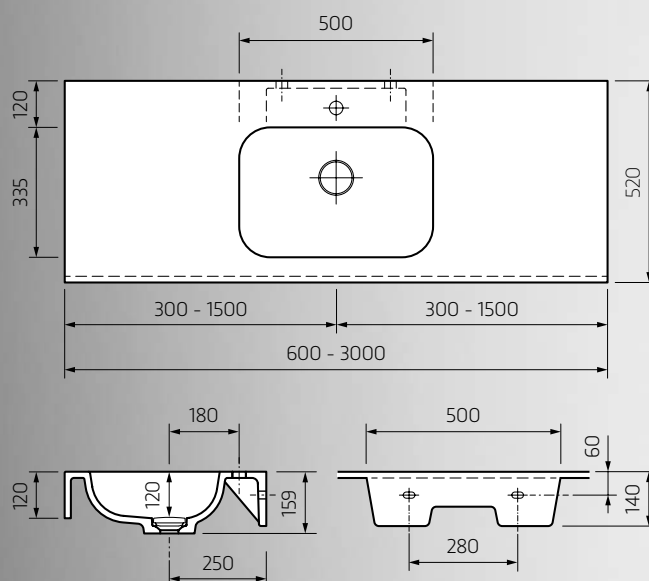
Waschtischbreite:	600 - 3000 mm (Anpassung bauseits mit einem Winkelschleifer möglich)
Waschtischtiefe:	520 mm
Schürzenhöhe:	120 mm
Beckengröße:	(B x H x T) 500 x 120 x 335 mm
Ausführung:	ohne Überlauf
Hahnloch:	Ø 35 mm
Becken-Achsmaß:	615 - 1200 mm
Seiten-Achsmaß:	300 - 1500 mm

Befestigung:

Mit Montageschürze für Stockschraubenbefestigung. Bei einem Wandanschluss ist ein Auflegewinkel erforderlich. Ohne Wandanschluss ist bei einem Seiten-Achsmaß größer 450 mm eine Winkelkonsole erforderlich. Bei einem Becken-Achsmaß größer 900 mm ist zwischen den Becken zusätzlich eine Winkelkonsole vorzusehen. Details zur Montage siehe Seite 30.

Hinweis: Der Wandaufbau muss eine ausreichende Tragfähigkeit aufweisen und den auftretenden Flächenpressungen standhalten!

Maße in mm:

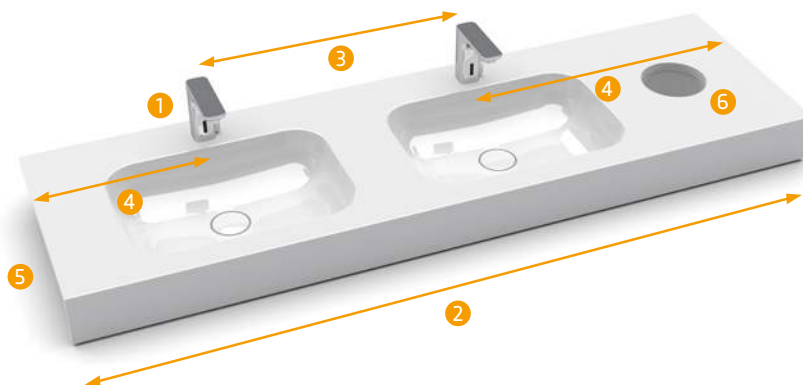


Fertigungsbedingte Maßabweichungen von ± 2 mm möglich.



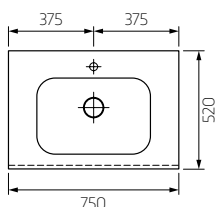
Individuelle Ausführungsoptionen:

- 1 mit/ohne Hahnloch
- 2 Waschtischbreite: 600 - 3000 mm
- 3 Becken-Achismaß: 615 – 1200 mm
- 4 Seiten-Achismaß links/rechts: 300 - 1500 mm
- 5 Seitenabschluss links/rechts (Details siehe Seite 26)
- 6 Papiereinwurf (Details siehe Seite 26)



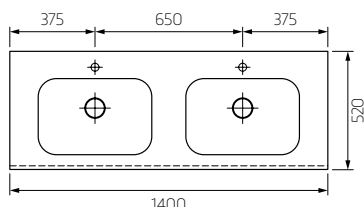
Ab Freigabe Maßzeichnung
Lieferzeit ca. 3 Wochen

Bezeichnung	Gewicht	Art.Nr.
-------------	---------	---------



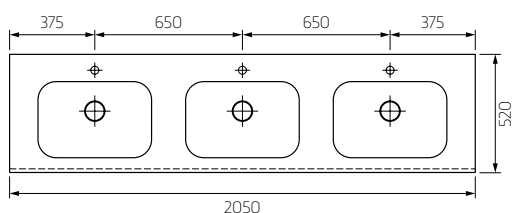
WimTec FORM – Waschtisch nach Maß mit 1 Becken		
Waschtischbreite: 750 mm (optional 600 - 3000 mm), mit Hahnloch, mit Ablaufabdeckung, ohne Überlauf, Seitenabschluss offen – gerade.		
Mineralguss (weiß glänzend)	ca. 21 kg	129 748
Mineralwerkstoff (weiß matt)	ca. 18 kg	129 755

Individuelle Ausführungsoptionen siehe Seite 26.
Anfrage- und Bestellhilfe: wimtec.com/bestellhilfen



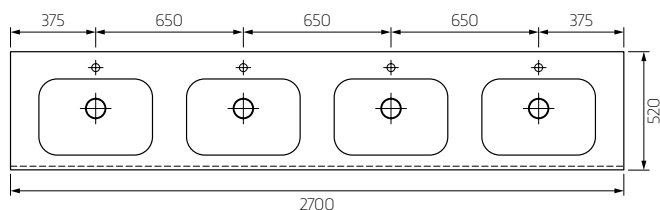
WimTec FORM – Waschtisch nach Maß mit 2 Becken		
Waschtischbreite: 1400 mm (optional 1215 - 3000 mm), mit Hahnloch, mit Ablaufabdeckung, ohne Überlauf, Seitenabschluss offen – gerade.		
Mineralguss (weiß glänzend)	ca. 40 kg	129 762
Mineralwerkstoff (weiß matt)	ca. 34 kg	129 779

Individuelle Ausführungsoptionen siehe Seite 26.
Anfrage- und Bestellhilfe: wimtec.com/bestellhilfen



WimTec FORM – Waschtisch nach Maß mit 3 Becken		
Waschtischbreite: 2050 mm (optional 1830 - 3000 mm), mit Hahnloch, mit Ablaufabdeckung, ohne Überlauf, Seitenabschluss offen – gerade.		
Mineralguss (weiß glänzend)	ca. 59 kg	129 786
Mineralwerkstoff (weiß matt)	ca. 50 kg	129 793

Individuelle Ausführungsoptionen siehe Seite 26.
Anfrage- und Bestellhilfe: wimtec.com/bestellhilfen



WimTec FORM – Waschtisch nach Maß mit 4 Becken		
Waschtischbreite: 2700 mm (optional 2445 - 3000 mm), mit Hahnloch, mit Ablaufabdeckung, ohne Überlauf, Seitenabschluss offen – gerade.		
Mineralguss (weiß glänzend)	ca. 78 kg	129 809
Mineralwerkstoff (weiß matt)	ca. 66 kg	129 816

Individuelle Ausführungsoptionen siehe Seite 26.
Anfrage- und Bestellhilfe: wimtec.com/bestellhilfen

Ablaufventile, Siphon und Befestigungsmaterial siehe Seite 28.
Aufmaß und Montage siehe Seite 30.

WimTec® FLAT XL

Waschrinne nach Maß



Anfrage- und Bestellhilfe:
wimtec.com/bestellhilfen

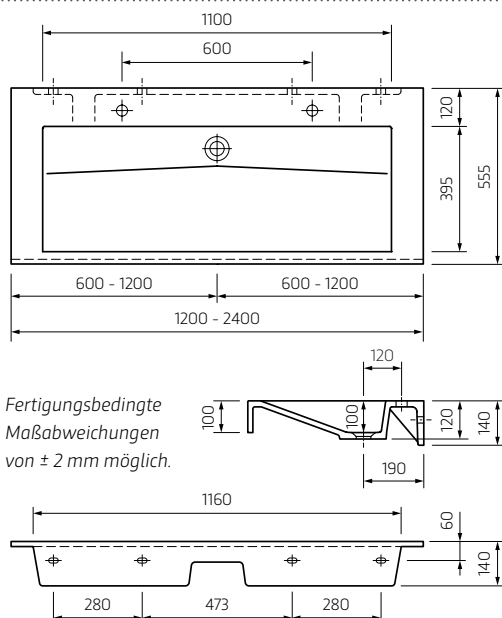
Individuelle Ausführungsoptionen:

- 1 mit/ohne Hahnloch
- 2 Waschtischbreite: bis 2400 mm
- 3 Seiten-Achsmaß links/rechts: bis 1200 mm
- 4 Seitenabschluss links/rechts (Details siehe Seite 26)
- 5 Papiereinwurf (Details siehe Seite 26)



Ab Freigabe Maßzeichnung
 Lieferzeit ca. 3 Wochen

Maße in mm:



Technische Daten:

Waschtischbreite:	1200 - 2400 mm (Anpassung bauseits mit einem Winkelschleifer möglich)
Waschtischtiefe:	555 mm
Schürzenhöhe:	100 mm
Beckengröße:	(B x H x T) 1100 x 100 x 395 mm
Ausführung:	ohne Überlauf
Hahnlöcher:	∅ 35 mm
Seiten-Achsmaß:	600 - 1200 mm

Befestigung:

Mit Montageschürze für Stockschraubenbefestigung. Bei einem Wandanschluss ist ein Auflegewinkel erforderlich. Ohne Wandanschluss ist bei einem Seiten-Achsmaß größer 800 mm eine Winkelkonsole erforderlich. Details zur Montage siehe Seite 30.

Hinweis: Der Wandaufbau muss eine ausreichende Tragfähigkeit aufweisen und den auftretenden Flächenpressungen standhalten!

Bezeichnung	Gewicht	Art.Nr.
WimTec FLAT XL 1100 – Waschrinne nach Maß		
Waschtischbreite: 1300 mm (optional 1200 - 2400 mm), mit 2 Hahnlöchern, ohne Überlauf, Seitenabschluss offen – gerade.		
Mineralguss (weiß glänzend)	ca. 39 kg	129 823
Mineralwerkstoff (weiß matt)	ca. 33 kg	129 830

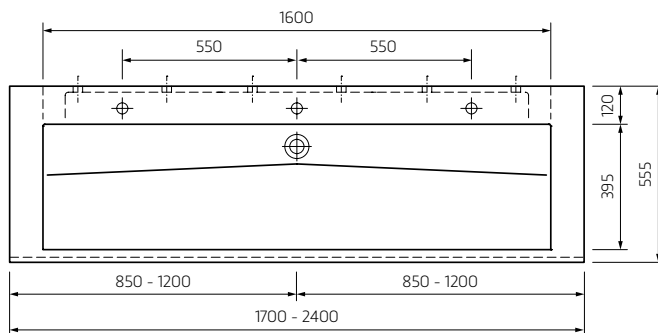
Individuelle Ausführungsoptionen siehe Seite 26.
 Anfrage- und Bestellhilfe: wimtec.com/bestellhilfen

Ablaufventile, Siphon und Befestigungsmaterial siehe Seite 28.
Aufmaß und Montage siehe Seite 30.

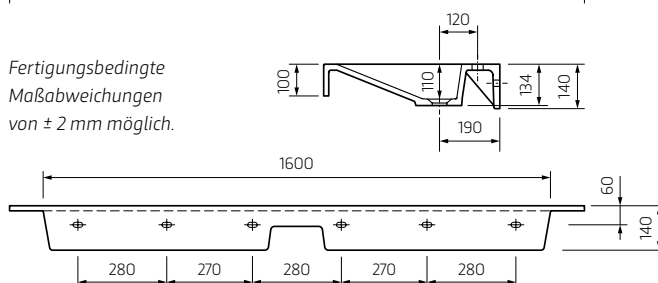
Preisliste unter: wimtec.com/preisliste-waschtischsortiment



Maße in mm:



Fertigungsbedingte
Maßabweichungen
von ± 2 mm möglich.



Befestigung:

Mit Montageschürze für Stockschraubenbefestigung. Bei einem Wandanschluss ist ein Aufgabewinkel erforderlich. Ohne Wandanschluss ist bei einem Seiten-Achsmaß größer 1000 mm eine Winkelkonsole erforderlich. Details zur Montage siehe Seite 30.

Hinweis: Der Wandaufbau muss eine ausreichende Tragfähigkeit aufweisen und den auftretenden Flächenpressungen standhalten!

Technische Daten:

Waschtischbreite:	1700 - 2400 mm (Anpassung bauseits mit einem Winkelschleifer möglich)
Waschtischtiefe:	555 mm
Schürzenhöhe:	100 mm
Beckengröße:	(B x H x T) 1600 x 110 x 395 mm
Ausführung:	ohne Überlauf
Hahnlöcher:	$\varnothing 35$ mm
Seiten-Achsmaß:	850 - 1200 mm

Ab Freigabe Maßzeichnung

Lieferzeit ca. 3 Wochen

Bezeichnung	Gewicht	Art.Nr.
WimTec FLAT XL 1600 – Waschrinne nach Maß		
Waschtischbreite: 1800 mm (optional 1700 - 2400 mm), mit 3 Hahnlöchern, ohne Überlauf, Seitenabschluss offen – gerade		
Mineralguss (weiß glänzend)	ca. 54 kg	129 847
Mineralwerkstoff (weiß matt)	ca. 46 kg	129 854

Individuelle Ausführungsoptionen siehe Seite 26.

Anfrage- und Bestellhilfe: wimtec.com/bestellhilfen

Ablaufventile, Siphon und Befestigungsmaterial siehe Seite 28.

Aufmaß und Montage siehe Seite 30.



*Beispieldarstellung:
2 bis 4 Becken, mit Höhenversatz
links oder rechts möglich*

Technische Daten:

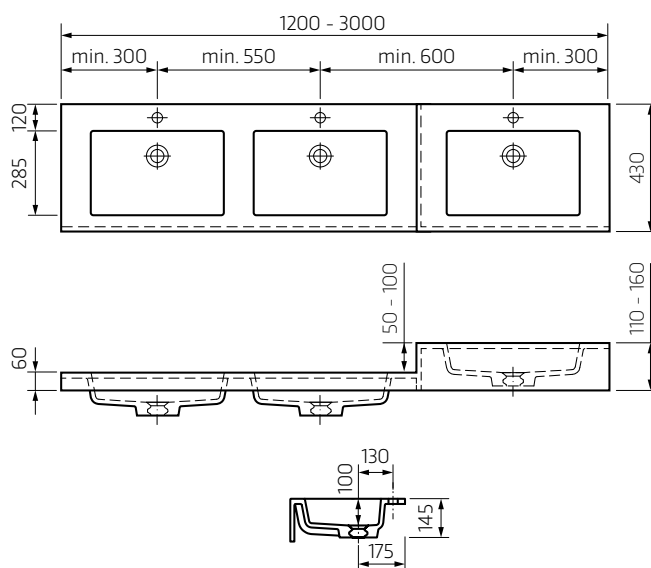
Waschtischbreite:	1200 - 3000 mm (Anpassung bauseits mit einem Winkelschleifer möglich)
Waschtischtiefe:	430 mm
Höhenversatz:	50 - 100 mm links oder rechts höher
Schürzenhöhe:	60 mm / 110 - 160 mm
Beckengröße:	(B x H x T) 450 x 100 x 285 mm
Ausführung:	ohne Überlauf
Hahnloch:	Ø 35 mm
Becken-Achismaß:	min. 550 mm / 600 mm bei Höhenversatz
Seiten-Achismaß:	min. 300 mm

Befestigung:

Der Stufenwaschtisch wird mittels Winkelkonsolen zwischen den Becken und an den Seiten ohne Wandanschluss befestigt. Bei einem seitlichen Wandanschluss wird ein Auflegewinkel verwendet. Die benötigten Winkelkonsolen und Auflegewinkel in weiß pulverbeschichtet sind im Lieferumfang enthalten. Montage siehe Seite 30.

Hinweis: Der Wandaufbau muss eine ausreichende Tragfähigkeit aufweisen und den auftretenden Flächenpressungen standhalten! Bei Gipsbaustoffen ist eine Unterkonstruktion mit wasserfester Mehrschichtholzplatte zur Wandverstärkung vorzusehen.

Maße in mm:



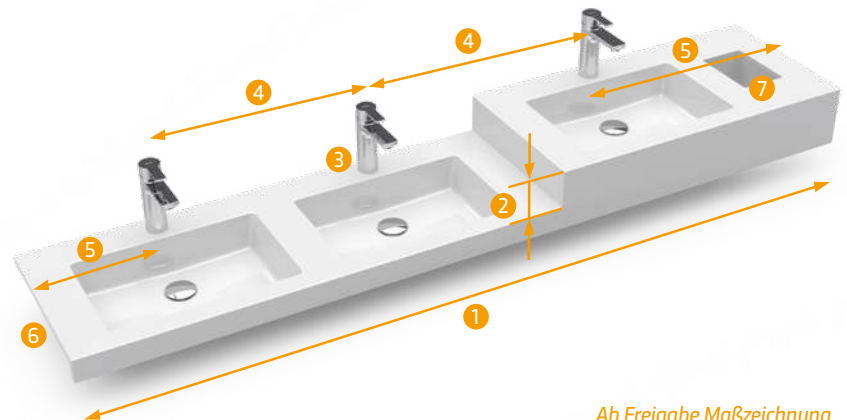
Fertigungsbedingte Maßabweichungen von ± 2 mm möglich.



Stufenwaschtisch nach Maß

Individuelle Ausführungsoptionen:

- 1 Waschtischbreite: 1200 - 3000 mm
- 2 Höhenversatz zwischen Becken nach Wahl: 50 - 100 mm links/rechts höher
- 3 mit/ohne Hahnloch
- 4 Becken-Achismaß: min. 550 mm, bei Höhenversatz min. 600 mm
- 5 Seiten-Achismaß links/rechts: min. 300 mm
- 6 Seitenabschluss links/rechts (Details siehe Seite 26)
- 7 Papiereinwurf (Details siehe Seite 26)



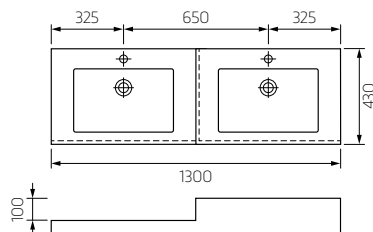
Anfrage- und Bestellhilfe:
wimtec.com/bestellhilfen

Ab Freigabe Maßzeichnung
Lieferzeit ca. 3 Wochen

Bezeichnung

Gewicht

Art.Nr.



WimTec KITA – Stufenwaschtisch nach Maß mit 2 Becken

Waschtischbreite: 1300 mm (optional 1200 - 3000 mm), Höhenversatz: rechtes Becken 100 mm höher (optional 50 - 100 mm), mit Hahnloch, ohne Überlauf, Seitenabschluss offen – gerade, inkl. Winkelkonsole/Auflagewinkel weiß pulverbeschichtet.

Mineralguss (weiß glänzend)

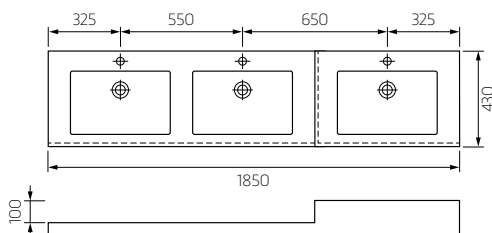
ca. 32 kg

138 450

Mineralwerkstoff (weiß matt)

ca. 28 kg

138 467



WimTec KITA – Stufenwaschtisch nach Maß mit 3 Becken

Waschtischbreite: 1850 mm (optional 1750 - 3000 mm), Höhenversatz: rechtes Becken 100 mm höher (optional 50 - 100 mm), mit Hahnloch, ohne Überlauf, Seitenabschluss offen – gerade, inkl. Winkelkonsole/Auflagewinkel weiß pulverbeschichtet.

Mineralguss (weiß glänzend)

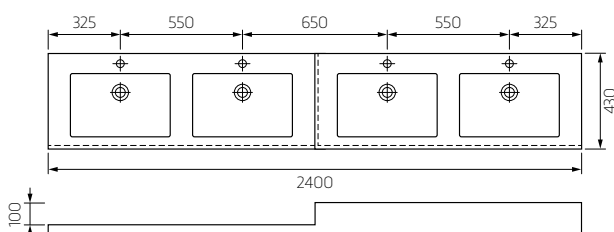
ca. 50 kg

138 474

Mineralwerkstoff (weiß matt)

ca. 43 kg

138 481



WimTec KITA – Stufenwaschtisch nach Maß mit 4 Becken

Waschtischbreite: 2400 mm (optional 2200 - 3000 mm), Höhenversatz: 2 Becken rechts 100 mm höher (optional 50 - 100 mm), mit Hahnloch, ohne Überlauf, Seitenabschluss offen – gerade, inkl. Winkelkonsole/Auflagewinkel weiß pulverbeschichtet.

Mineralguss (weiß glänzend)

ca. 65 kg

138 498

Mineralwerkstoff (weiß matt)

ca. 56 kg

138 504

Individuelle Ausführungsoptionen siehe Seite 26.

Anfrage- und Bestellhilfe: wimtec.com/bestellhilfen

Ablaufventile und Siphon siehe Seite 28.

Individuelle Ausführungsoptionen



Anfrage- und Bestellhilfe:
wimtec.com/bestellhilfen

Seitenabschluss – offen

Bei Eck- oder Nischenmontage mit Wandanschluss.

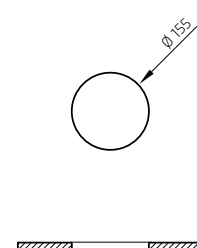
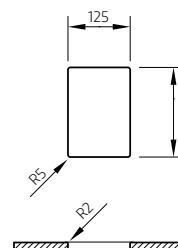
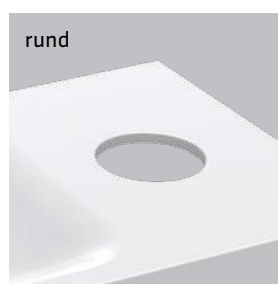
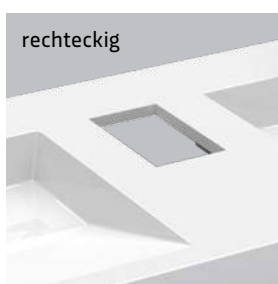


Seitenabschluss – geschlossen

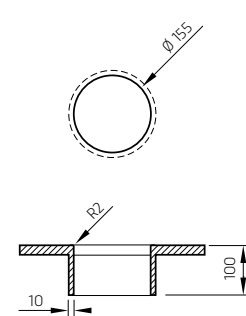
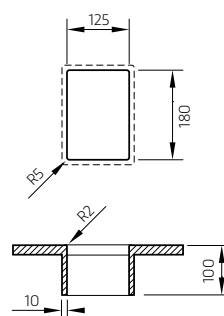
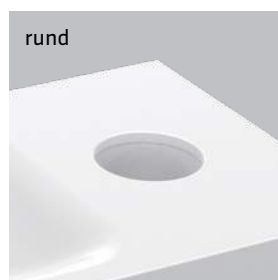
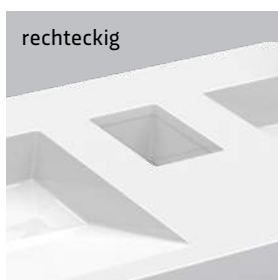
Bei Montage mit sichtbarem Seitenabschluss.



Papiereinwurf mit Sichtkante


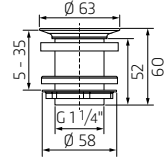

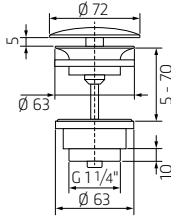

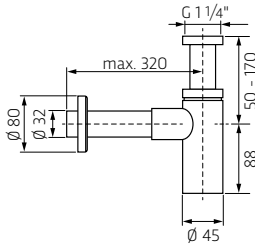

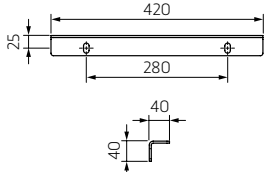

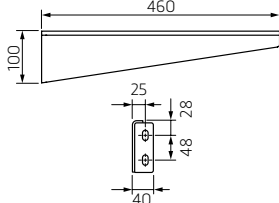

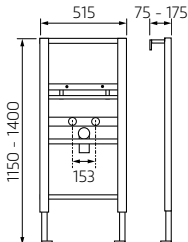

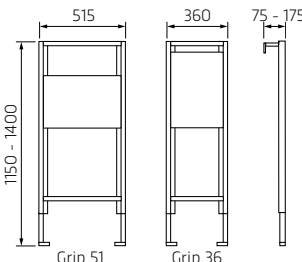


Papiereinwurf mit Schachtverkleidung





Zubehör und Befestigungsmaterial

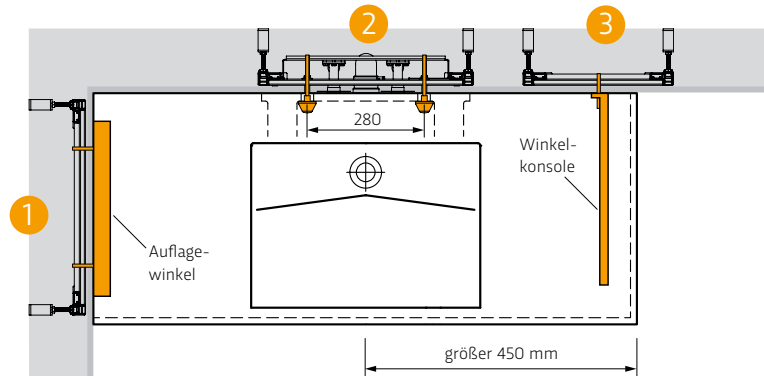
		Bezeichnung	Art.Nr.
		WimTec Ablaufgarnitur mit Siebeinsatz Ablaufgarnitur 1 1/4" für Permanentablauf, Messing verchromt mit Siebeinsatz.	
		Messing verchromt	129 977
		WimTec Ablaufgarnitur mit Abdeckhaube Ablaufgarnitur 1 1/4" für Permanentablauf, Messing verchromt mit Abdeckhaube.	
		Messing verchromt	129 984
		WimTec Design-Siphon Waschtisch-Siphon 1 1/4"	
		Messing verchromt	129 991
		WimTec Auflagewinkel Für Eck- oder Nischenmontage. Länge 420 mm, Stärke 4 mm Stahl	
		Weiß pulverbeschichtet	129 946
		WimTec Winkelkonsole Länge 460 mm, Stärke 4 mm Stahl, weiß pulverbeschichtet	
		Winkelkonsole links	129 953
		Winkelkonsole rechts	129 960
		WimTec FIX WT – für Einlocharmatur Waschtisch-Montageelement geeignet für Massiv- und Trockenbau zur Vor- und Inwandinstallation.	
		mit Armaturenanschlusswinkel	101 836
		ohne Armaturenanschlusswinkel	104 097
		WimTec FIX DV Montageelement mit Schichtholzplatte zur Befestigung von Auflagewinkel oder Winkelkonsole	
		Grip 51 – für Auflagewinkel	130 461
		Grip 36 – für Winkelkonsole	101 881

Montagetechnik für alle Verbauarten



WimTec FIX Montagetechnik

Schnelle und sichere Montage hat bei WimTec System. Unsere Partner profitieren von einem großen Sortiment an unterschiedlichsten Montageelementen. Was WimTec FIX-Elemente so universal wertvoll macht: sie sind für alle Montageverfahren – vom Trockenbau bis zum Massivbau zur Vor- und Inwandinstallation – verwendbar und stufenlos an die Gegebenheiten vor Ort anpassbar.



1

WimTec FIX DV – Grip 51
Zur Befestigung
eines Auflagewinkels
oder einer Winkelkonsole



2

WimTec FIX WT
Zur Waschtisch Befestigung
mittels angeformter
Montageschürze



3

WimTec FIX DV – Grip 36
Zur Befestigung
einer Winkelkonsole

Symbolbild

Aufmaß und Montage

Exaktes messen an fertigen (gefliesten) Wänden erforderlich!

Wandaufbau:

Der Wandaufbau muss zur Befestigung eine ausreichende Tragfähigkeit aufweisen und den auftretenden Flächenpressungen standhalten! Die Verwendung der WimTec FIX Montageelemente wird empfohlen. Andernfalls ist bei Gipsbaustoffen eine Unterkonstruktion mit wasserfester Mehrschichtholzplatte zur Wandverstärkung vorzusehen.

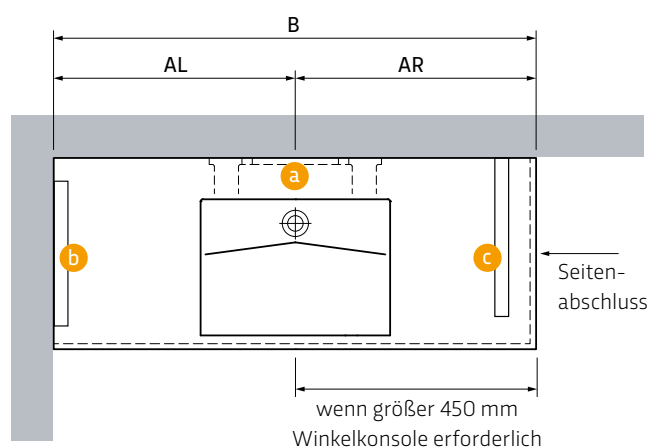
Befestigung:

- a** Angeformte Montageschürze
- b** Auflagewinkel (Art.Nr. 129 946)
- c** Winkelkonsole (Art.Nr. 129 953, 129 960)

Eckmontage:

Eine Seite Wandanschluss,
zweite Seite Seitenabschluss.

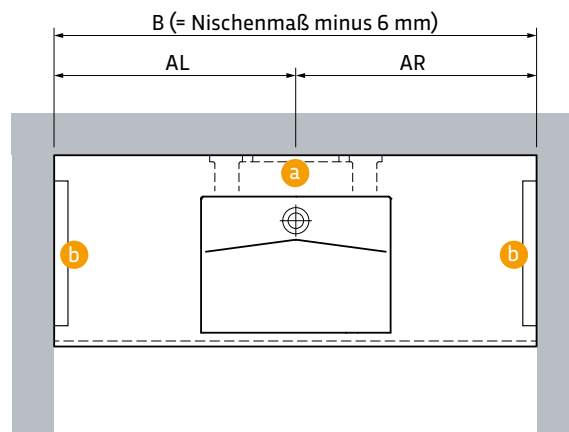
1. Kontrolle, ob die Wände im rechten Winkel zueinander stehen!
Wenn Nische hinten kürzer als vorne: siehe „Wand nicht im rechten Winkel“ auf der nächsten Seite.
2. Waschtischbreite (**B**) festlegen.
3. Seiten-Achsmaß links (**AL**), rechts (**AR**) definieren.
4. Seitenabschluss festlegen – siehe Seite 26.



Nischenmontage:

Beide Seiten mit Wandanschluss

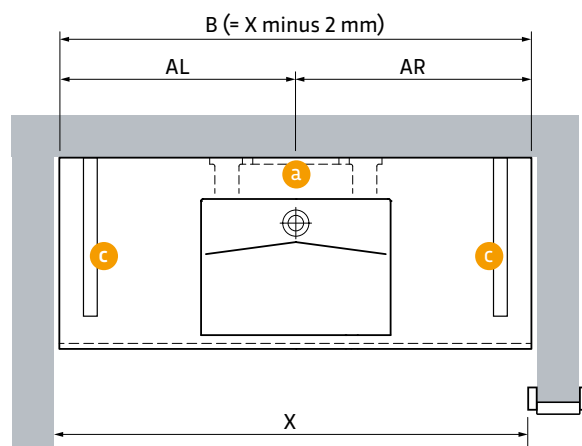
1. Kontrolle, ob die Wände im rechten Winkel zueinander stehen!
Wenn Nische hinten kürzer als vorne: siehe „Wand nicht im rechten Winkel“ auf der nächsten Seite.
2. Nischenmaß an der rückwärtigen Wand messen (möglichst waagrecht und in Höhe von 850 mm über dem fertigen Fußboden).
Waschtischbreite (**B**) = Nischenmaß minus 6 mm (für links und rechts je 3 mm Silikonfuge).
3. Seiten-Achsmaß links (**AL**), rechts (**AR**) definieren.

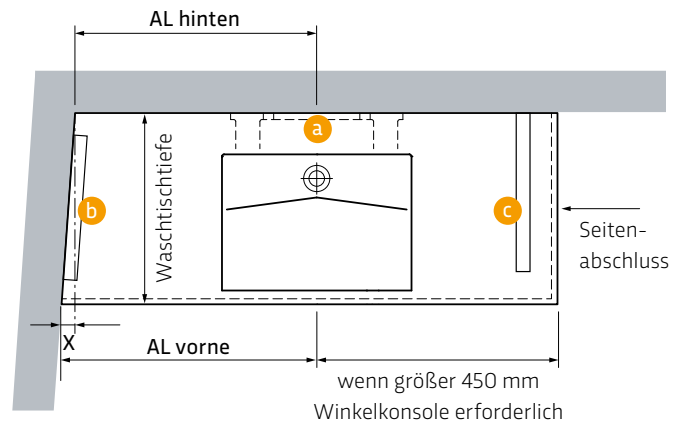


Nische und Türstock:

Wenn sich die Türstockverkleidung nicht vorübergehend abnehmen lässt:

1. Kontrolle, ob die Wände im rechten Winkel zueinander stehen!
Wenn Nische hinten kürzer als vorne: siehe „Wand nicht im rechten Winkel“ auf der nächsten Seite.
2. Maß (**X**) von Wand zur Türstockverkleidung messen (möglichst waagrecht und in Höhe von 850 mm über dem fertigen Fußboden).
3. Waschtischbreite (**B**) = Maß **X** minus 2 mm. Die verbleibenden Freiräume (max. 25 mm) links und rechts werden mit einer Wischleiste abgedeckt (auf Anfrage).
4. Seiten-Achsmaß links (**AL**), rechts (**AR**) definieren.





Wand nicht im rechten Winkel:

Waschtisch hinten oder vorne kürzer.

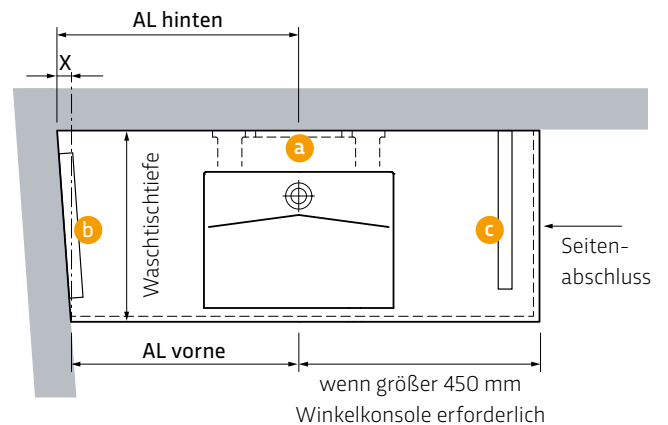
1. Durch Anhalten eines möglichst langschenkeligen Winkels das Maß (X) ermitteln. Dabei Waschtischtiefe berücksichtigen!

Maß X = 0 bis 2 mm:

Distanz kann durch eine Silikonfuge aufgenommen werden.

2. Maß X größer als 2 mm – bitte bei Bestellung: Seiten-Achsmaß links (AL), rechts (AR) für hinten und vorne bekanntgeben.

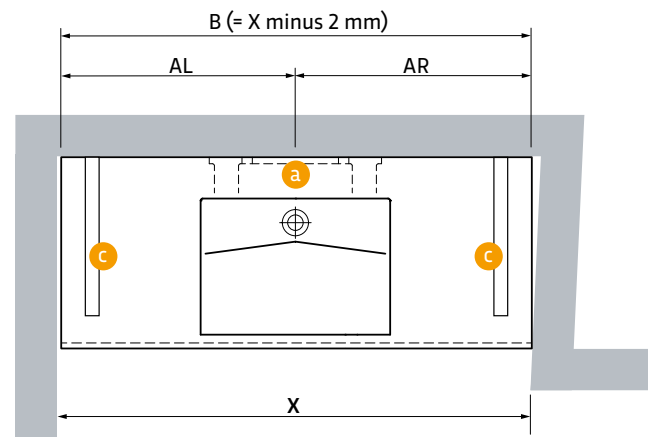
Hinweis: Seitenabschluss offen – schräg erforderlich.



Nische hinten länger als vorne:

Beide Seiten mit Wandabschluss

1. Nischenmaß (X) vorne an der schmalsten Stelle messen (möglichst waagrecht und in Höhe von 850 mm über dem fertigen Fußboden).
2. Waschtischbreite (B) = Maß X minus 2 mm. Die verbleibenden Freiräume (max. 25 mm) links und rechts werden mit einer Wischleiste abgedeckt (auf Anfrage).
3. Seiten-Achsmaß links (AL), rechts (AR) definieren.



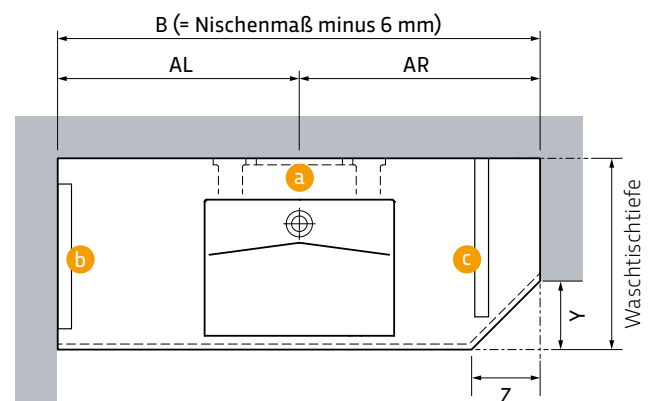
Wand kürzer als Waschtischtiefe:

Beide Seiten mit Wandanschluss

1. Kontrolle, ob die Wände im rechten Winkel zueinander stehen! Wenn Nische hinten kürzer als vorne: siehe „Wand nicht im rechten Winkel“.
2. Nischenmaß an der rückwärtigen Wand messen (möglichst waagrecht und in Höhe von 850 mm über dem fertigen Fußboden).

Waschtischbreite (B) = Nischenmaß minus 6 mm (für links und rechts je 3 mm Silikonfuge).

3. Seiten-Achsmaß links (AL), rechts (AR) definieren.
4. Maße (Y) und (Z) für abgeschrägte Ecke definieren.



Seitenabschluss offen mit abgeschrägter und geschlossener Ecke

Sortimentsübersicht

Lösungen zur
Trinkwasserhygiene



Designarmaturen
für höchsten Bedienkomfort



Armaturen für mehr
Hygiene und Wirtschaftlichkeit



Montagetechnik
für alle Verbauarten



Waschtische nach Maß aus
Mineralguss und Mineralwerkstoff



Zentrale:

WimTec Sanitärprodukte GmbH
p: Freidegg 50, 3325 Ferschnitz, AUSTRIA
t: +43 7473 5000 f: DW - 500
e: office@wimtec.com
i: www.wimtec.com

Vertrieb Österreich:

**WimTec Sanitärprodukte
Handels- und Vertriebs GmbH**
p: Freidegg 50, 3325 Ferschnitz, AUSTRIA
t: +43 7473 5000 f: DW - 500
e: office@wimtec.at i: www.wimtec.at

Vertrieb Deutschland:

WimTec Sanitärprodukte GmbH
p: Am Söldnermoos 17,
85399 Hallbergmoos, GERMANY
t: +49 89 889 84 - 180 f: DW - 184
e: info@wimtec.de i: www.wimtec.de