



WC-Trennwandsystem NiUU®



KEMMLIT Für jeden Anspruch

Als marktführendes Unternehmen für sanitäre und individuelle Objektausstattungen bietet KEMMLIT eine Vielzahl an hochwertigen Lösungen von WC-Trennwandsystemen bis zu kompletten Umkleideschleusen für Reineräume.

Was wir tun, basiert auf dem klaren Bekenntnis zu höchster Qualität bei Produkten, Beratung und Montage. Was uns auszeichnet, sind qualifiziertes Know-how, modernste Fertigungstechniken und innovatives Design.

Dafür haben wir in den letzten Jahren zahlreiche Preise und Auszeichnungen erhalten. Was können wir für Sie tun?

**Mehr unter: www.kemmlit.de/niu
Stand 02/2018**



reddot award 2016
winner



product
design award
2012



NiUU® Im Überblick

KEMMLIT Für jeden Anspruch	2
NiUU Designed by Wolfram Wöhr	4
NiUU Nachhaltig	5
NiUU K 38 mm Holzwerkstoff	6
NiUU F 30 mm Holzwerkstoff	7
NiUU Raumlösungen	8
NiUU Raumhoch geschlossen	10
NiUU Griffstangen	12
NiUU Drücker- und Knopfvarianten	13
NiUU Band- und Fußkonstruktion	14
NiUU Urinaltrennwände	15
NiUU K Planungshilfe	18
NiUU F Planungshilfe	20
NiUU Farbkonzept	22
KEMMLIT Unser Versprechen	23



kemmlit.de



NiUU Designed by Wolfram Wöhr

Klare Linien und die stringente Betonung der Vertikalen prägen das Trennwandssystem NiUU von KEMMLIT. Angelehnt an die zeitlose Formensprache der klassischen Moderne entwickelte das Team um den Architekten Wolfram Wöhr ein Produkt, das mit seiner schlichten Form und raffinierten Details überzeugt.

Die innovative Fußkonstruktion verleiht der Anlage eine schwebende Front, die durch die feinen aufstrebenden Linien zusätzliche Dynamik erfährt. Gefälzte Türblätter mit präzise gefertigten

Aluminiumkanten verbergen die Anschlagssituation und sorgen für eine glatte und elegante Anmutung, die durch unsichtbare Türbänder noch verstärkt werden kann. Eine umfangreiche Auswahl an Gestaltungselementen bietet die Möglichkeit, das Trennwandssystem weiter zu individualisieren und auf die Raumsituation perfekt anzupassen. Das Spektrum reicht hier von Farben und Oberflächen über Beschläge bis hin zu raumhohen Türen ohne Bodenfreiheit.

Für das innovative Design wurde NiUU neben dem weltweit bekannten reddot design award auch mit dem iF design award, dem Innovationspreis für Architektur und Bauwesen sowie dem Plus X award prämiert.



2012 ■



NiUU Nachhaltig

NiUU erfüllt die Anforderungen nach **DGNB** und trägt nicht nur zur Nachhaltigkeit bei, sondern auch zu Ihrer Gebäudezertifizierung: Die Deutsche Gesellschaft für Nachhaltiges Bauen e. V., ist ein Zertifizierungssystem für nachhaltiges und wirtschaftlich effizientes Bauen in Deutschland.

Es dient der objektiven Beschreibung und Bewertung der Nachhaltigkeit von Gebäuden und Stadtquartieren. Entscheidend ist, das DGNB System nie einzelne Maßnahmen bewertet, sondern immer die Gesamtleistung eines Gebäudes bzw. Stadtquartiers. Darüber hinaus ist KEMMLIT nach **DIN EN ISO 14001**

zertifiziert und setzt damit Schwerpunkte im Bereich Umweltmanagement. Die ISO 14001 Norm legt Anforderungen an ein Umweltmanagement fest, mit dem ein Unternehmen seine Umweltleistung verbessern, rechtliche und sonstige Verpflichtungen erfüllen und Umweltziele erreichen kann.





NiUU K mit Sonderholz-Dekor „Ferrara Eiche“. Stabilisator, Beschläge und Füße aus Edelstahl



Edelstahl-Drückergarnitur mit Schauscheibe



Edelstahlfüße zurückgesetzt

NiUU K 38 mm Holzwerkstoff

Das WC-Trennwandsystem NiUU K besteht aus 38 mm starkem Holzwerkstoff. Die Elemente sind mit einer 3 mm starken ABS-Kante umfasst und an den Anschlagseiten mit einem Aluminium-Kantenschutz gegen Gewalteinwirkung ausgestattet. Beschläge, Bänder und Verbindungselemente sind ebenso aus eloxiertem Aluminium und speziell für den Sanitärbereich entwickelt worden. Neben 15 Standardfarben stehen auch drei Holzdekore zur Auswahl.

Sonderfarben sind auf Anfrage möglich. Besonderes Highlight des Systems ist die innovative Griffstange in drei verschiedenen Varianten. Standardmäßig im Programm wird NiUU K mit einem massiven Drei-Rollen-Kantenband ausgeführt. Optional können die Türen mit einem verdeckten Band ausgestattet werden, um die Glattflächigkeit auch bei nach außen aufgehenden Türen zu gewährleisten.

Auf das Trennwandsystem NiUU K gibt es, wie für alle Trennwände die 7 Jahre KEMMLIT-Garantie.





NiUU F in Verkehrsweiß 9317 und Eibe rustikal 0017

NiUU F 30 mm Holzwerkstoff

NiUU F besteht aus 30 mm starkem Holzwerkstoff. Auch bei NiUU F sind die Elemente mit einer 3 mm starken ABS-Kante umfasst. Die eigens entwickelten KEMMLIT-Bänder mit verlängerter Bandrolle garantieren jahrelange störungsfreie Funktion. Sie sind sechsfach verschraubt und nicht aushängbar. Der innenliegende Edelstahlstift des Drei-Rollen-Kantenbands kann zusätzlich mit einer Feder versehen werden, um ein Selbstschließen oder -öffnen zu ermöglichen.

Integrierte Türpuffer sorgen für ein geräuscharmes Schließen der Türen. Die Fußkonstruktion von KEMMLIT erlaubt eine maßgenaue Justierung. Die Bodenfreiheit von 150 mm kann an das Bodengefälle angepasst werden. Auch NiUU F hat 15 Farben sowie drei Holzdekore im Standardprogramm.

Auf das Trennwandssystem NiUU F gibt es, wie für alle Trennwände die 7 Jahre KEMMLIT-Garantie.





NiUU K schwebend mit zurückgesetzten Füßen und Stabilisator, in Verkehrsweiß 9317



NiUU verdeckt liegendes Bandsystem

NiUU Raumlösungen

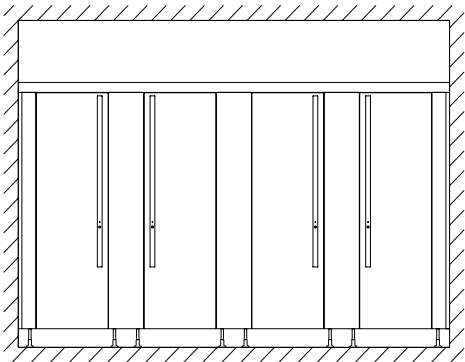
Das Trennwandsystem mit seinen beiden Versionen NiUU K und NiUU F wird in der Standardausführung mit Stabilisator und Füßen in der Vorderfront realisiert. Die Trennwandhöhe liegt bei 2135 mm. Die Bodenfreiheit beträgt 150 mm. Die Füße bestehen aus Aluminium oder Edelstahl und sind mit den Vorderfrontelementen durch ein M12-Gewinde massiv verschraubt.

Standoptimiert ist die innovative Lösung mit integrierten Füßen in den Zwischenwänden. Unsichtbar für den Betrachter, optisch perfekt und reinigungsfreundlich. Als besonders filigrane Ausführung kann der Stabilisator ebenfalls zurückgesetzt werden. Dadurch entsteht eine schwebende Optik.

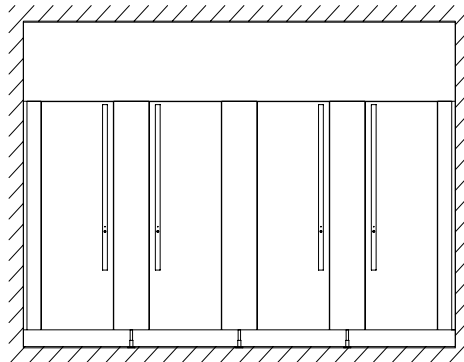
Eine Ausführung ohne Bodenfreiheit erhöht die Privatsphäre und kann durch den speziell entwickelten Bodenanschluss an das Bodengefälle angepasst werden. Das Aluminiumprofil wird massiv am Untergrund verschraubt. Die Trennwandhöhe liegt bei 2135 mm bis Oberkante Stabilisator.



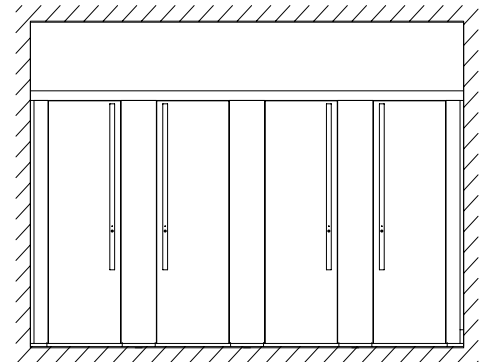
NiUU F standoptimiert mit Füßen in der Zwischenwand, in Graphit 7808



NiUU in der Standardversion



NiUU schwebende Lösung



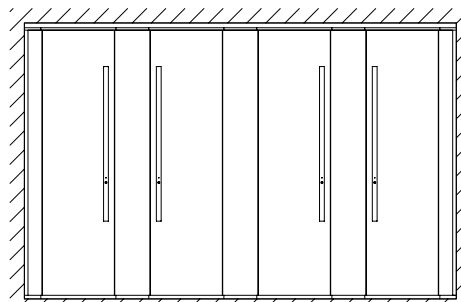
NiUU ohne Bodenfreiheit



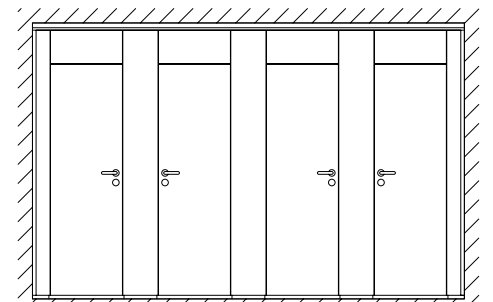
NiUU F raumhoch geschlossen mit Oberteilen

NiUU Raumhoch geschlossen

Bei der raumhoch geschlossenen Lösung sind Vorderfront, Zwischenwände und Türen von der Decke bis zum Boden geschlossen. Die maximale Raumhöhe beträgt 2800 mm. Bei NiUU K können alle Elemente durchgehend raumhoch realisiert werden. Bei NiUU F haben die Türen eine Höhe von 2300 mm. Glatflächig eingefügte Oberteile über den Türen sorgen für den geschlossenen Charakter.



NiUU K Raumhoch geschlossen



NiUU F Raumhoch geschlossen mit Oberteilen



NiUU F raumhoch geschlossen mit Oberteilen



Griffstange GS 40 mit LED-Anzeige



Griffstange GS 90 mit LED-Anzeige

NiUU Griffstangen

Eine exklusive Alternative zur klassischen Drückergarnitur bietet KEMMLIT hochwertige Griffstangen in drei verschiedenen Ausführungen: Griffstange GS 25 aus Aluminium in runder Form mit einem Durchmesser von 25 mm. Die GS 25 gibt es in den Längen 400 mm und 800 mm. Die Frei/-Besetztanzeige befindet sich neben der Griffstange.

Als zweite Variante gibt es die Griffstange GS 40 aus Aluminium und ist in drei Längen 430 mm, 1165 mm und 1300 mm lieferbar. Die Frei/-Besetztanzeige gibt es wahlweise mechanisch oder mit LED-Anzeige.

Die GS 90 ist die dritte Variante und hat eine zeitlose eckige Form. Die Griffstange ist 90 mm breit und 700 mm lang. Auch bei der GS 90 gibt es die Frei/-Besetztanzeige mechanisch oder mit LED-Anzeige.



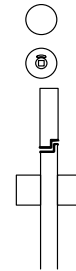
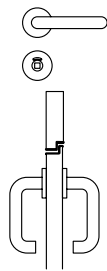
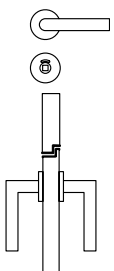
Knopfgarnitur aus Aluminium mit Schauscheibe

NiUU Drücker- und Knopfvarianten

Die klassische Lösung: L-Drücker, wahlweise aus Aluminium oder Edelstahl, mit Schauscheibe und Notentriegelung aus einem Metallvierkant.

Die Sicherheitsvariante: Sicherheitsdrücker in U-Form aus farbigem Nylon, eloxiertem Aluminium oder Edelstahl matt satiniert mit Schauscheibe und Notentriegelung.

Ergonomisch geformt: Knopfgarnitur aus Nylon; eloxiertem Aluminium oder Edelstahl für selbstschließende bzw. selbstöffnende Türen mit Schauscheibe und Notentriegelung.





NiUU Aluminium-Aufschraubfuß mit Aluminium-Flachrosette



NiUU F Fingerklemmschutz



NiUU Spezialband

NiUU Band- und Fußkonstruktion

Das Drei-Rollen-Kantenband von KEMMLIT ist langlebig, wartungsfrei, nicht aushängbar und sechsfach verschraubt. Wahlweise auch mit Fingerklemmschutz erhältlich. Je nach Raumsituation können die Drehtüren durch ein integriertes Federsystem im Drei-Rollen-Kantenband entweder selbstschließend oder selbstöffnend ausgeführt werden.

Als Alternative gibt es bei NiUU K das verdeckt liegende Spezialband. Das Türband ist in Tür und Front integriert und sorgt beidseitig für eine glattflächige Optik. Durch einen unsichtbaren Magneten wird die standardmäßige Türzuhaltung gewährleistet. Der KEMMLIT-Standardfuß hat einen Verstellbereich von -5 / +25 mm und sorgt durch seine Standfestigkeit dauerhaft für perfekte Funktionssicherheit.

Der Standardfuß im Detail: Edelstahl-Kern mit M12 Gewinde zur stufenlosen Höhenverstellung und trittfester Metall-Abdeckrosette.



NiUU Urinaltrennwände in Verkehrsweiß 9217

NiUU Urinaltrennwände

NiUU Urinal- und Sichtschutzwände, in Design, Material, und Farbe passend zum Trennwandsystem, machen das Portfolio komplett und ermöglichen konsequente Lösungen in allen Bereichen. NiUU Urinaltrennwände werden aus 30 mm starkem Holzwerkstoff und 3 mm ABS-Umleimern hergestellt. Die Wandbefestigung erfolgt über zwei massive Halter aus eloxiertem Aluminium. Einlagen im Mauerwerk sollten zur Stabilisierung bauseits vorgeplant werden.

Neben der Urinaltrennwand im Format 825 x 435 mm kann auch eine verlängerte Schamwand mit Fuß in den Maßen 1475 x 435 mm gewählt werden. Alternativ können die Schamwände auch aus satiniertem 10 mm starkem Einscheibensicherheitsglas mit formschönen Wandhaltern in Edelstahloptik geliefert werden.

Im KEMMLIT Onlineshop können Standard-Urinaltrennwände problemlos online bestellt werden. Schnelle Lieferung garantiert.





NiUU K mit Sonderholz-Dekor „Ferrara Eiche“. Stabilisator, Beschläge und FüÙe aus Edelstahl

	Standard	Alternativ gegen Mehrpreis
Grundrisse	<ul style="list-style-type: none"> Trennwandsystem für Sanitärräume mit glattflächiger Anmutung aus 38 mm starken Holzwerkstoffelementen Reihenanlagen und Querkabinen für alle möglichen Raumsituationen, Sonderlösungen auf Anfrage 	
Prüfzeichen	<ul style="list-style-type: none"> TÜV geprüft und GS zertifiziert 	
Raumlösungen	<ul style="list-style-type: none"> Füße und Stabilisator in der Vorderfront 	<ul style="list-style-type: none"> Standoptimierte Anlage (nur bei Reihenanlagen), Mauerbefestigung mit Winkel Schwebend (Füße und Stabilisator zurückgesetzt) Ohne Bodenfreiheit Ohne Bodenfreiheit und raumhoch geschlossen, bis max. 2800 mm Vorraumabtrennungen wie Kabine, optional mit Profizylinder (außer Griffstange)
Querkabine	<ul style="list-style-type: none"> Füße und Stabilisator in der Front, zurückgesetzter Stabilisator nicht möglich 	
Anlagenhöhe	<ul style="list-style-type: none"> 2135 mm 	<ul style="list-style-type: none"> Sonderhöhen auf Anfrage, max. bis 2800 mm. Bei zurückgesetztem Stabilisator min. 2000 mm, max. 2135 mm
Vorderwandteile	<ul style="list-style-type: none"> Flexibel planbar, Frontelement mind. 140 mm breit 	
Kabinentiefe	<ul style="list-style-type: none"> 1500 mm 	<ul style="list-style-type: none"> Ab 1601 mm wird die Zwischenwand geteilt mit Schattenfuge, zusätzlichem Fuß und Stabilisator
Tür- / Wandmaterial	<ul style="list-style-type: none"> Holzwerkstoffplatte melaminharzbeschichtet Materialstärke 38 mm, Zwischenwände 30 mm 	
Kantenschutz	<ul style="list-style-type: none"> 3 mm ABS-Kanten in der Farbe Weiß oder Manhattan 	
Türanschlag	<ul style="list-style-type: none"> gefälzt einschlagend, mit massiver Aluminiumkante, Türwechsel innerhalb einer Front (innen / außen) möglich 	
Türhöhe	<ul style="list-style-type: none"> Anlagenhöhe 2135 mm / 150 mm Bodenfreiheit; Türblatt 1939 mm 	<ul style="list-style-type: none"> bis max. 2800 mm Anlagenhöhe (Türblatt abhängig von Raumlösung)
Türbreite	<ul style="list-style-type: none"> 570 mm (Nennmaß) 650 mm (Nennmaß) 750 mm (Nennmaß) 980 mm (Nennmaß) 	<ul style="list-style-type: none"> Sonderbreite auf Anfrage möglich!

Standard**Alternativ gegen Mehrpreis**

	Standard	Alternativ gegen Mehrpreis
Stabilisator	<ul style="list-style-type: none"> • Bei Reihenanlagen und Querkabingen Aluminiumprofil 45 x 43 mm über der Front 	<ul style="list-style-type: none"> • Bei Reihenanlagen Aluminiumprofil 40 x 30 x 3 mm zurückliegend/schwebend
Deckenanschluss		<ul style="list-style-type: none"> • max. 2800 mm hoch, Deckenanschluss mit Aluminiumprofil (bei abgehängten Decken nur mit stabilen Einlagen)
Bodenanschluss und Füße	<ul style="list-style-type: none"> • Aluminiumfuß naturfarbig eloxiert mit 150 mm Bodenfreiheit 	<ul style="list-style-type: none"> • Aluminiumfuß naturfarbig eloxiert mit 80 - 215 mm Bodenfreiheit • Edelstahlfuß mit 80 - 215 mm Bodenfreiheit • Aluminium-Designfuß für niedrige Bodenfreiheit 50 - 80 mm • Ohne Bodenfreiheit, mit Bodenanschlussprofil und Belüftung unter der Tür von 30 mm • Klebefüße (ab 80 mm Bodenfreiheit), nicht bei standoptimiert und schwebend
Maueranschluss	<ul style="list-style-type: none"> • umfassendes U-Profil, Aluminium eloxiert 	<ul style="list-style-type: none"> • Schattenfuge mit Aluminium-Profil eloxiert
Schräger Wandanschluss		<ul style="list-style-type: none"> • umfassende U-Schiene
Wandabknickung		<ul style="list-style-type: none"> • umfassendes Profil
Bänder	<ul style="list-style-type: none"> • Drei-Rollen-Kantenband aus Aluminium 	<ul style="list-style-type: none"> • Drei-Rollen-Federband aus Aluminium • Drei-Rollenband aus Edelstahl • verdeckt liegendes Spezialband, flächenbündig integriert einschl. Magnetzuhaltung
Drücker	<ul style="list-style-type: none"> • Drücker aus Aluminium in L-Form 	<ul style="list-style-type: none"> • Nylondrücker in U-Form, Aluminiumdrücker in U-Form, Edelstahldrücker in L-Form, Edelstahldrücker in U-Form, Sonderbeschläge auf Anfrage
Zugknöpfe		<ul style="list-style-type: none"> • Zugknöpfe aus Nylon • Zugknöpfe aus Aluminium • Zugknöpfe aus Edelstahl
Schlösser	<ul style="list-style-type: none"> • 2-Riegel-Schloss 	<ul style="list-style-type: none"> • 1-Riegel-Schloss
Griffstangen		<ul style="list-style-type: none"> • Griffstange GS 25 in den Längen 400 mm und 800 mm • Griffstange GS 90 in den Länge 700 mm • Griffstange GS 40 in den Längen 430 mm, 1165 mm, 1300 mm
Urinaltrennwände	<ul style="list-style-type: none"> • aus 30 mm starkem Holzwerkstoff mit 3 mm ABS-Kante (Maße 825 x 435 mm) 	<ul style="list-style-type: none"> • Schamwand mit Fuß aus 30 mm starkem Holzwerkstoff mit 3 mm ABS-Kante (Maße 1475 x 435 mm) • Satinato-Schamwände (ESG-Glas satiniert) 10 mm stark (Maße 825 x 435 mm)
Garantie	<ul style="list-style-type: none"> • 7 Jahre KEMMLIT-Garantie 	

Technische Änderungen vorbehalten 02/2018

	Standard	Alternativ gegen Mehrpreis
Grundrisse	<ul style="list-style-type: none"> Trennwandsystem für Sanitärräume mit glattflächiger Anmutung aus 30 mm starken Holzwerkstoffelementen Reihenanlagen und Querkabinen für alle möglichen Raumsituationen, Sonderlösungen auf Anfrage 	
Prüfzeichen	<ul style="list-style-type: none"> TÜV geprüft und GS zertifiziert 	
Raumlösungen	<ul style="list-style-type: none"> Füße und Stabilisator in der Vorderfront 	<ul style="list-style-type: none"> Standoptimierte Anlage (nur bei Reihenanlagen), Mauerbefestigung mit Winkel Schwebend (Füße und Stabilisator zurückgesetzt) Ohne Bodenfreiheit Ohne Bodenfreiheit und raumhoch geschlossen, bis max. 2800 mm Vorraumabtrennungen wie Kabine, optional mit Profizylinder (außer Griffstange)
Querkabine	<ul style="list-style-type: none"> Füße und Stabilisator in der Front, zurückgesetzter Stabilisator nicht möglich 	
Anlagenhöhe	<ul style="list-style-type: none"> 2135 mm 	<ul style="list-style-type: none"> Sonderhöhen auf Anfrage, max. bis 2800 mm. Bei zurückgesetztem Stabilisator min. 2000 mm, max. 2135 mm
Vorderwandteile	<ul style="list-style-type: none"> Flexibel planbar, Frontelement mind. 140 mm breit, Stöße mit H-Profil 	
Kabinentiefe	<ul style="list-style-type: none"> 1500 mm 	<ul style="list-style-type: none"> Ab 1601 mm wird die Zwischenwand geteilt mit H-Profil, zusätzlichem Fuß und Stabilisator
Tür- / Wandmaterial	<ul style="list-style-type: none"> Holzwerkstoffplatte melaminharzbeschichtet Materialstärke 30 mm 	
Kantenschutz	<ul style="list-style-type: none"> 3 mm ABS-Kanten in der Farbe Weiß oder Manhattan 	
Türanschlag	<ul style="list-style-type: none"> gefälzt einschlagend, mit massiver Aluminiumkante, Türwechsel innerhalb einer Front (innen / außen möglich) 	
Türhöhe	<ul style="list-style-type: none"> Anlagenhöhe 2135 mm / 150 mm Bodenfreiheit; Türblatt 1939 mm 	<ul style="list-style-type: none"> bis max. 2300 mm bei raumhohen Anlagen mit Türoberenteil (Türblatt abhängig von Raumlösung)
Türbreite	<ul style="list-style-type: none"> 570 mm (Nennmaß) 650 mm (Nennmaß) 750 mm (Nennmaß) 980 mm (Nennmaß) 	<ul style="list-style-type: none"> Sonderbreite auf Anfrage möglich!

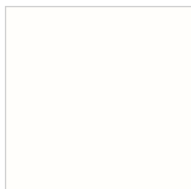
	Standard	Alternativ gegen Mehrpreis
Stabilisator	<ul style="list-style-type: none"> • Bei Reihenanlagen und Querkabingen Aluminiumprofil 45 x 43 mm über der Front 	<ul style="list-style-type: none"> • Bei Reihenanlagen Aluminiumprofil 40 x 30 x 3 mm zurückliegend/schwebend
Deckenanschluss		<ul style="list-style-type: none"> • max. 2800 mm hoch, Deckenanschluss mit Aluminiumprofil (bei abgehängten Decken nur mit stabilen Einlagen)
Bodenanschluss und Füße	<ul style="list-style-type: none"> • Aluminiumfuß naturfarbig eloxiert mit 150 mm Bodenfreiheit 	<ul style="list-style-type: none"> • Aluminiumfuß naturfarbig eloxiert mit 80 - 215 mm Bodenfreiheit • Edelstahlfuß mit 80 - 215 mm Bodenfreiheit • Aluminium-Designfuß für niedrige Bodenfreiheit 50 - 80 mm • Ohne Bodenfreiheit, mit Bodenanschlussprofil und Belüftung unter der Tür von 30 mm • Klebefüße (ab 80 mm Bodenfreiheit), nicht bei standoptimiert und schwebend
Maueranschluss	<ul style="list-style-type: none"> • umfassendes U-Profil, Aluminium eloxiert 	<ul style="list-style-type: none"> • Schattenfuge mit Aluminium-Profil eloxiert
Schräger Wandanschluss		<ul style="list-style-type: none"> • umfassende U-Schiene
Wandabknickung		<ul style="list-style-type: none"> • umfassendes Profil
Bänder	<ul style="list-style-type: none"> • Drei-Rollen-Kantenband aus Aluminium 	<ul style="list-style-type: none"> • Drei-Rollen-Federband aus Aluminium • Drei-Rollenband aus Edelstahl
Fingerklemmschutz		<ul style="list-style-type: none"> • Aluminium-Sicherheitsrohr auf der Bandseite
Drücker	<ul style="list-style-type: none"> • Drücker aus Aluminium in L-Form 	<ul style="list-style-type: none"> • Nylondrücker in U-Form, Aluminiumdrücker in U-Form, Edelstahldrücker in L-Form, Edelstahldrücker in U-Form, Sonderbeschläge auf Anfrage
Zugknöpfe		<ul style="list-style-type: none"> • Zugknöpfe aus Nylon • Zugknöpfe aus Aluminium • Zugknöpfe aus Edelstahl
Schlösser	<ul style="list-style-type: none"> • 2-Riegel-Schloss 	<ul style="list-style-type: none"> • 1-Riegel-Schloss
Griffstangen		<ul style="list-style-type: none"> • Griffstange GS 25 in den Längen 400 mm und 800 mm • Griffstange GS 90 in den Länge 700 mm • Griffstange GS 40 in den Längen 430 mm, 1165 mm, 1300 mm
Urinaltrennwände	<ul style="list-style-type: none"> • aus 30 mm starkem Holzwerkstoff mit 3 mm ABS-Kante (Maße 825 x 435 mm) 	<ul style="list-style-type: none"> • Schamwand mit Fuß aus 30 mm starkem Holzwerkstoff mit 3 mm ABS-Kante (Maße 1475 x 435 mm) • Satinato-Schamwände (ESG-Glas satiniert) 10 mm stark (Maße 825 x 435 mm)
Garantie	<ul style="list-style-type: none"> • 7 Jahre KEMMLIT-Garantie 	

Technische Änderungen vorbehalten 02/2018

NiUU Farbkonzept

Die verfügbaren Farben und Oberflächen sind **perfekt** auf die Trennwandsysteme und sonstigen Sanitärprodukte von KEMMLIT abgestimmt, die Farbkombinationen nahezu grenzenlos. Die attraktiven Holzdekore sind **exklusiv** bei NiUU erhältlich und schaffen ein besonderes **Wohlfühl-Ambiente**. Sonderfarben sind selbstverständlich auf Anfrage jederzeit möglich.

Wände und Türen:



Verkehrsweiß **9317**
ähnlich NCS S 0502-G50Y



Granitweiß **9317P**



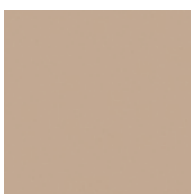
Hellgrau **7208**
ähnlich NCS S 2500-N



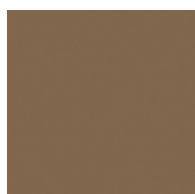
Quarzgrau **7708**
ähnlich NCS S 5000-N



Graphit **7808**
ähnlich NCS S 7502-B



Cappuccino **1117**
ähnlich NCS S 3010-Y60R



Buranobraun **8617**
ähnlich NCS S 6010-Y30R



Maisgelb **1708**
ähnlich NCS S 1070-Y10R



Orange **2717**
ähnlich NCS S 0570-Y40R



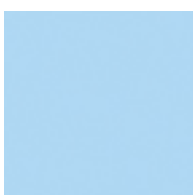
Tornadorot **3508**
ähnlich NCS S 0580-Y90R



Granatrot **3708**
ähnlich NCS S 3060-R



Pazifikblau **5715**
ähnlich NCS S 2060-R90B



Lagunblau **5408**
ähnlich NCS S 1030-R90B



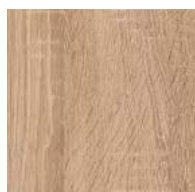
Silber **7408**



Limonengrün **6715**
ähnlich NCS S 1060-G60Y



Eibe rustikal **0017**¹

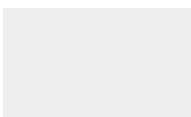


Eiche natur **0117**¹



Fichte rustikal **0217**¹

Profile, Bänder, Garnituren, Füße und Zubehör:



Naturfarbig eloxiert **08**
ähnlich E6/EV1



Edelstahl V2A **12**¹



Weiß **02**³
ähnlich RAL 9016



Manhattan **05**³
ähnlich NCS 2801-Y36R



Anthrazit **03**³
ähnlich RAL 7043

Farbkonzept gültig ab 07/2017

¹ Gegen Mehrpreis

² Stabilisator, U-Schiene, Bänder, Füße, Garnituren und Zubehör

³ Nur Garnituren und Zubehör

Bitte beachten Sie, dass die abgebildeten Farbvarianten aus drucktechnischen Gründen geringfügig vom Original abweichen können. Gerne beraten wir Sie persönlich.

KEMMLIT Unser Versprechen



PÜNKTLICHE MONTAGE

Mehr als 98% unserer Aufträge montieren wir termingerecht, wie von Ihnen gewünscht.



SCHNELLSTE PRODUKTION

Schnellaufträge montieren wir bundesweit innerhalb von 10 Arbeitstagen.



SOFORTIGE REPARATUR

Wir lösen Ihre Probleme innerhalb von 5 Arbeitstagen.



HÖCHSTE QUALITÄT

7 Jahre KEMMLIT-Garantie auf alle WC-Trennwände.



WIR SIND IN IHRER NÄHE

Mehr als 45 Verkäufer und mehr als 80 Montageteams arbeiten für Sie.



KEMMLIT-Bauelemente GmbH | Maltschachstraße 37 | D-72144 Dusslingen
Tel.: +49 (0) 7072 /1 31-0 | info@kemmlit.de | kemmlit.de