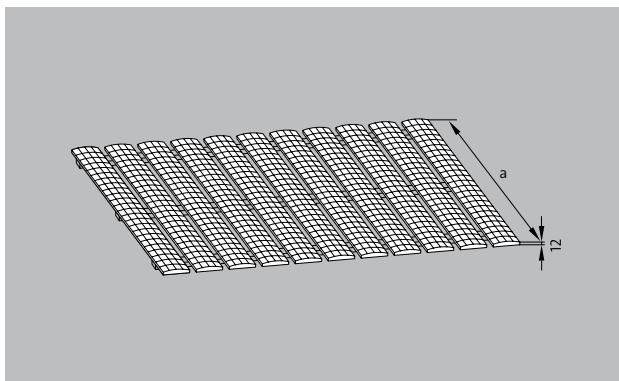
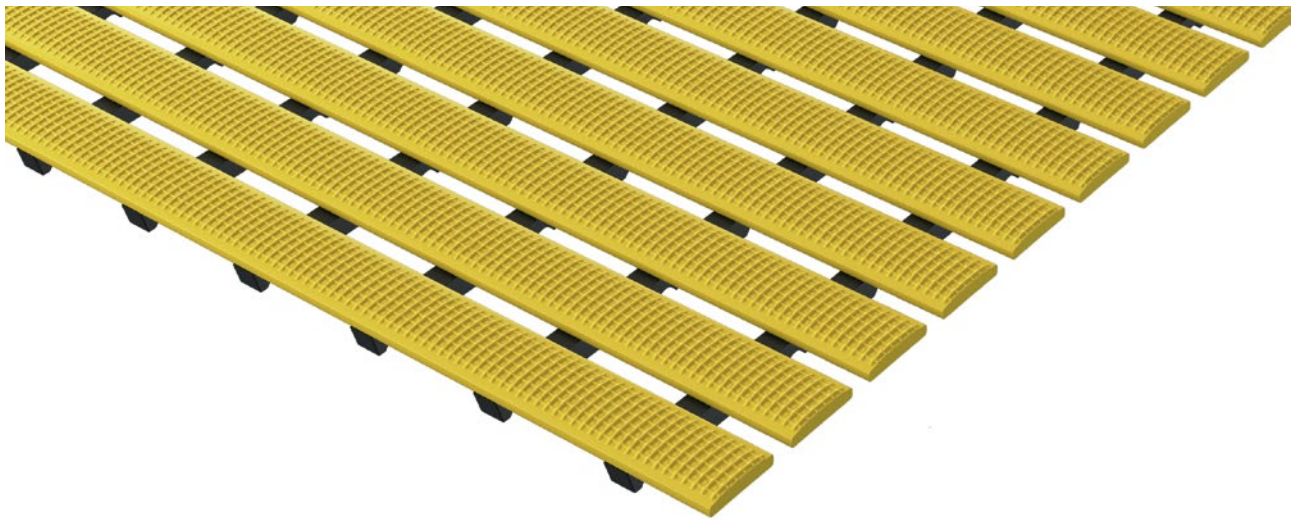


## Typ 600

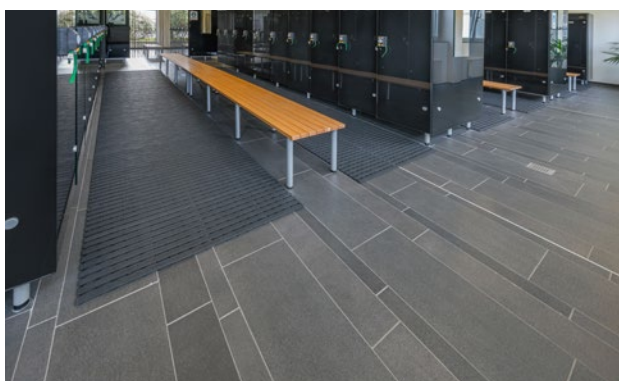
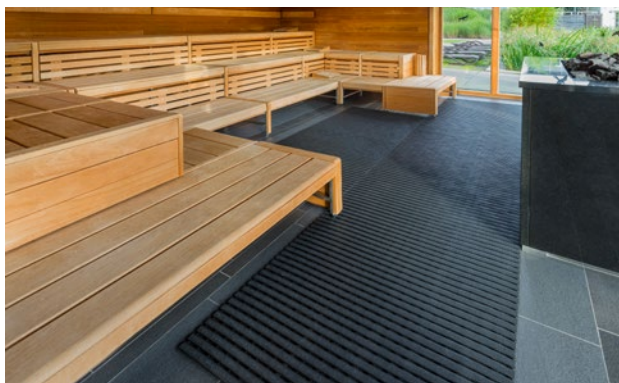


### Beschreibung

Aufrollbare, allseitig unterspülbare und hygienisch optimale Matte für die aufliegende Verlegung



Rutschsicherheit nach DIN 51097 Klassifizierungsstufe C, Neigungswinkel  $\geq 24^\circ$

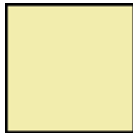


## Typ 600

### Farben



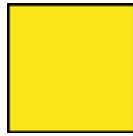
Dunkelblau



Crème



Braun



Gelb



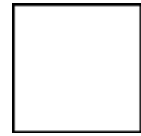
Grün



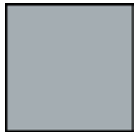
Rot



Blau



Weiß



Grau



Schwarz



Orange

## Typ 600

<b>Material</b>	Oberleisten aus profiliertem, hochschlagzähem Hart-PVC, Unterleiste aus schwarzem Weich-PVC, fest verschweißt  Vollkommen korrosionsfrei, chlor-, see- und heilwasserbeständig
<b>Höhe (mm)</b>	12
<b>Rutschsicherheit</b>	rutschsicher nach DIN 51097, Klassifizierungsstufe C - geprüft vom Institut der Säurefließner-Vereinigung
<b>Bemerkung</b>	Hinweis: Hygienematten sind nur bedingt für eine Unterwasserverlegung geeignet!
<b>Zuschnitt</b>	max. 2000 mm
<b>Einsatzbereiche</b>	Hallen- und Freibäder Erlebnis- und Thermalbäder Sportstätten Schulen Saunen Kur- und Krankenhäuser Hotels Duschanlagen

<b>Einsatzbereiche</b>	Dental- und Chemielabore Gastronomie Fitnessstudios Solarien
<b>Einsatzbereiche</b>	Bootswege etc.
<b>Einsatzbereiche</b>	Swimmingpools Saunen Duschen (Badezimmer)
<b>Maße</b>	passgenaue Anfertigung in Breite und Tiefe ohne Ausgleichsprofile
<b>Eigenschaften</b>	ansprechende Optik guter Wasserablauf absolut hygienisch Fußpilz abweisend vielfältige Farbauswahl
<b>Standardbreite (mm)</b>	600 800 1000

Technische Änderungen vorbehalten